

**-34%**

6€<sub>,78</sub><sup>(1)</sup>

**4€<sub>,47</sub>**

**DOUCHE  
"CADUM"**

Voir en page 35.



**OUI À LA  
BEAUTÉ  
ACCESSIBLE À TOUS !**

(1) Prix conseillé par la coopérative au(x) point(s) de vente participant à l'opération commerciale

**TOUT CE QUI COMPTE POUR VOUS EXISTE À PRIX E.LECLERC**



**Ticket E.Leclerc**  
**50%<sup>(1)</sup>**  
 avec la Carte



**(1) DÈS 2 PRODUITS**  
**ACHETÉS**  
**SUR LA GAMME**  
**"SIGNAL INTEGRAL 8"\***



**(1) DÈS 2 PRODUITS**  
**ACHETÉS**  
**SUR LA MARQUE**  
**"SENSODYNE"\***

**Ticket E.Leclerc**  
**50%<sup>(1)</sup>**  
 avec la Carte

**Ticket E.Leclerc**  
**50%<sup>(1)</sup>**  
 avec la Carte



**(1) DÈS 2 PRODUITS**  
**ACHETÉS**  
**SUR LA GAMME**  
**"SANOGYL"\***



\* Offre en "Ticket E. LECLERC" non cumulable avec les produits de la même gamme bénéficiant d'un autre "Ticket E. LECLERC" ou d'une autre promotion. Promotion applicable pour l'achat de 2 produits. Panachage possible entre les différentes variétés et formats.

Les produits bénéficiant d'un avantage immédiat sont limités à 5 produits par foyer pour cette opération. Les produits bénéficiant d'une offre «2ème produit à -68%» sont limités à 10 produits par foyer pour cette opération. Les produits bénéficiant d'une offre «2+1 offert» sont limités à 15 produits par foyer pour cette opération. Les offres bénéficiant d'un Ticket E.Leclerc seront limitées à 15 produits par foyer par opération. La Carte E.Leclerc fonctionne dans tous les magasins participants et vous permet de cumuler des bons d'achats en Tickets E.Leclerc sur présentation de la Carte E.Leclerc en caisse. Les Tickets E.Leclerc sont valables dès le lendemain de leur obtention, cumulables sur la Carte E.Leclerc, et utilisables sur tous les produits de l'ensemble des centres E.Leclerc participant au programme de fidélité. Si une carte E.Leclerc n'est pas utilisée durant 14 mois, les Tickets E.Leclerc seront automatiquement supprimés de la carte. Le montant de vos achats doit être supérieur ou égal à celui de vos Tickets E.Leclerc. Dans le cas contraire, il n'y aura pas de rendu de monnaie. Pour tout renseignement complémentaire sur les Tickets E.Leclerc, adressez-vous en magasin. Les avantages consommateurs immédiats en caisse et en tickets E.Leclerc attribués par le fournisseur sont délivrés pour son compte aux consommateurs par les centres E.Leclerc. Offres réservées à une consommation personnelle. Le magasin se réserve le droit de refuser toute demande d'une quantité supérieure aux besoins habituels généralement constatés pour une consommation personnelle. Offres interdites à la revente.

Ticket E.Leclerc  
**50%**<sup>(1)</sup>  
 avec la Carte



**(1) DÈS 2 PRODUITS  
 ACHETÉS  
 SUR LA GAMME  
 "GLISS"\***



NARTA

**(1) DÈS 2 PRODUITS  
 ACHETÉS  
 SUR LA MARQUE  
 "NARTA"\***

Ticket E.Leclerc  
**50%**<sup>(1)</sup>  
 avec la Carte

Ticket E.Leclerc  
**60%**<sup>(1)</sup>  
 avec la Carte

Gillette  
 Venus

**(1) DÈS 2 PRODUITS  
 ACHETÉS  
 SUR LA GAMME  
 "VENUS"\***



Retrouvez une sélection de votre offre  
 Beauté sur l'application et le site

[www.leclercdrive.fr](http://www.leclercdrive.fr)

E Leclerc



# Le meilleur de la beauté aux meilleurs prix !

Parce que la beauté ne devrait pas être un luxe, Marque Repère rend accessible les produits du quotidien pour prendre soin de toute la famille à prix doux.

(1) SUR LES PRODUITS PRÉSENTS EN MAGASIN DE LA GAMME "NATEÏS" \*\*



(1) SUR LES PRODUITS PRÉSENTS EN MAGASIN DE LA GAMME "VITANOVE" \*\*



(1) SUR LES PRODUITS PRÉSENTS EN MAGASIN DE LA GAMME "DENTAMYL" \*\*



Ticket E.Leclerc

20%<sup>(1)</sup>

avec la Carte\*

(1) SUR LES PRODUITS PRÉSENTS EN MAGASIN DE LA GAMME "INELL" (HORS COTON ET COTON-TIGE) \*\*



(1) SUR LES PRODUITS PRÉSENTS EN MAGASIN DE LA GAMME DÉPILATOIRE ET RASAGE "SILISS" \*\*



(1) SUR LES PRODUITS PRÉSENTS EN MAGASIN DE LA GAMME RASAGE "CARRÉ HOMME" \*\*



(1) SUR LES PRODUITS PRÉSENTS EN MAGASIN DE LA GAMME "MANAVA" \*\*



\* Ticket E.Leclerc compris correspond au prix auquel reviendrait le produit en tenant compte du montant du Ticket E.Leclerc crédité sur votre carte de fidélité et utilisable dès le lendemain de son obtention pour les porteurs de la carte de fidélité E.Leclerc. \*\* Offre en "Ticket E.LECLERC" non cumulable avec les produits de la même gamme bénéficiant d'un autre "Ticket E.LECLERC" ou d'une autre promotion. (2) Voir détails en points de vente. (3) Produit dangereux. Respecter les précautions d'emploi. (4) Extrêmement Inflammable



**1€  
12**  
PRIX PAYÉ EN CAISSE

**0€  
90**

TICKET E. Leclerc  
COMPRIS\*

**GEL DOUCHE  
"MANAVA"**

250ml. Également disponible au même prix l'huile de douche Bien être Oriental 250ml. Le L : 4,48 €. Différentes variétés<sup>(2)</sup>



**0€  
91**  
PRIX PAYÉ EN CAISSE

**0€  
73**

TICKET E. Leclerc  
COMPRIS\*

**LAIT DE DOUCHE  
"MANAVA"**

250ml. Également disponible au même prix les crèmes de douche 250ml. Le L : 3,64 €. Différentes variétés<sup>(2)</sup>



**0€  
59**  
PRIX PAYÉ EN CAISSE

**0€  
47**

TICKET E. Leclerc  
COMPRIS\*

**RECHARGE CRÈME LAVANTE  
"MANAVA"**

250 ml. Également disponible au même prix les recharges gels lavants 250 ml (hors gel lavant mandarine). Le L : 2,36 €. Différentes variétés<sup>(2)</sup>



**1€  
33**  
PRIX PAYÉ EN CAISSE

**1€  
06**

TICKET E. Leclerc  
COMPRIS\*

**DÉODORANT ATOMISEUR<sup>(3)(4)</sup>  
"MANAVA"**

200 ml. Le L : 6,65 €. Également disponible au même prix les déodorants compressés 100 ml. Le L : 13,30€. Différentes variétés<sup>(2)</sup>



**1€  
56**  
PRIX PAYÉ EN CAISSE

**1€  
25**

TICKET E. Leclerc  
COMPRIS\*

**COTON DUO PRO MAXI OVALE  
"INELL"**

70 cotons.



Retrouvez une sélection de votre offre Beauté sur l'application et le site

[www.leclercdrive.fr](http://www.leclercdrive.fr)

E. Leclerc



# E.LECLERC SOUTIENS LES PRODUITS FABRIQUÉS EN FRANCE !

Chez E.Leclerc, nous soutenons les productions françaises spécialisées dans la beauté avec le top du fabriqué en France à prix E.Leclerc.

**Briochin**  
savons d'origine depuis 1919

**AVANTAGE APPLIQUÉ SUR LE PRODUIT LE MOINS CHER**

**-68%**  
SUR LE 2<sup>e</sup> PRODUIT ACHÉTÉ

## SUR LES PRODUITS PRÉSENTS EN MAGASIN DE LA GAMME "BRIOCHIN" HORS PRODUITS D'ENTRETIEN. (1)

Offre d'avantage immédiat en caisse non cumulable avec les produits de la même gamme bénéficiant d'un autre avantage immédiat ou d'une autre promotion. Promotion applicable pour l'achat de 2 produits. Panachage possible entre les différentes variétés.

**ENERGIE FRUIT**  
LA BEAUTÉ POSITIVE

**-34%**

## SUR LES PRODUITS PRÉSENTS EN MAGASIN DE LA MARQUE "ENERGIE FRUIT"

Offre d'avantage immédiat en caisse non cumulable avec les produits de la même gamme bénéficiant d'un autre avantage immédiat ou d'une autre promotion.

**Gorgée de Soleil**

**ticket E.Leclerc 34%**  
avec la Carte

## SUR LES PRODUITS PRÉSENTS EN MAGASIN DE LA GAMME "GORGÉE DE SOLEIL" (1)

Offre en "Ticket E.LECLERC" non cumulable avec les produits de la même gamme bénéficiant d'un autre "Ticket E.LECLERC" ou d'une autre promotion.

**L'ARBRE VERT**  
bien-être  
Une marque de respect.

**2<sup>€</sup>,11 (2)**  
**1<sup>€</sup>,39**  
**-34%**

**95% d'ingrédients d'origine naturelle**

**POUR UN MONDE PME+ ENGAGÉ**

**SHAMPOING "L'ARBRE VERT"**  
Au choix: Cheveux Secs et Abîmés, Cheveux Normaux, Cheveux gras, Micellaire ou Peaux Sensibles. 250 ml. Le L : 5,56 €.

**HYPOALLERGÉNIQUE**

**Fabriqué en FRANCE**

Conçu pour minimiser le risque d'allergie cutanée.



# LE BIO À PRIX E.LECLERC

Chez E.Leclerc nous avons à cœur à rendre accessible la beauté bio. Car quand c'est meilleur pour vous et la planète... ça devrait toujours l'être pour votre budget !



## MAQUILLAGE

### EXPERTISE SOIN & COULEURS



**10€<sup>59</sup>(2)**  
**6€<sub>99</sub>** **-34%**

**MASCARA<sup>(1)</sup>  
"SO'BiO ETIC"**

Au choix : Volume absolu, Courbe audacieuse, Longueur infinie, Volume ultime Noir ou Brun.

**99% D'ORIGINE NATURELLE**

LEA NATURE  
**SO'BiO**  
etic  
MASCARA  
VOLUME Absolu  
VOLUME ET DENSITÉ  
MADE IN FRANCE

COSMETIQUE  
**BIO**  
CHARTRE COSMÉO  
MADE IN FRANCE



**4€<sup>53</sup>(2)**  
**2€<sub>99</sub>** **-34%**

**HUILE ESSENTIELLE<sup>(1)</sup>  
"SO'BiO ETIC"**

Au choix: Arbre à Thé ou Citronnelle.  
12 ml. Le L : 249,17 €. Également disponible au même prix en Roll-on Anti Piqûre (5ml. Le L: 598€).



**5€<sup>74</sup>(2)**  
**3€<sub>79</sub>** **-34%**

**HUILE VÉGÉTALE<sup>(1)</sup>  
"SO'BiO ETIC"**

Au choix: Coco, Amande douce, Huile de ricin, Avocat, Carotte ou Jojoba.  
50 ml. Le L : 75,80 €.

**-34%**



**LA PROVENCE BIO**  
LA POUDRE D'ÉCLAT L'INSTANT DORÉ  
100%

**LA PROVENCE BIO**  
L'EXTRAIT VÉGÉTAL  
LA MASCARE  
L'EXTRAIT VÉGÉTAL  
LA LÈVRE ARGENT

**LA PROVENCE BIO**

**SUR LES PRODUITS PRÉSENTS EN MAGASIN DE LA GAMME MAQUILLAGE "LA PROVENCE"**

Offre d'avantage immédiat en caisse non cumulable avec les produits de la même gamme bénéficiant d'un autre avantage immédiat ou d'une autre promotion.



**3€<sub>99</sub>**

**EAU MICELLAIRE BIO<sup>(1)</sup>  
"SO'BiO ETIC"**

Au choix: Anti-Âge, Hydratante ou Apaisante.  
500 ml. Le L : 7,98 €.

(1) Issu de l'agriculture biologique (2) Prix conseillé par la coopérative au(x) point(s) de vente participant à l'opération commerciale

**ROUTINE SOINS VISAGE ANTI-ÂGE**

**LIFT'GRENADE**  
EFFICACITÉ RIDES + ÉCLAT

**PRÉCIEUX ARGAN**  
EFFICACITÉ PROUVÉE ANTI-ÂGE



**-34%**



**SUR LES PRODUITS PRÉSENTS EN MAGASIN DES GAMMES "SO BIO GRENADE" ET "SO BIO ARGAN"**

Offre d'avantage immédiat en caisse non cumulable avec les produits de la même gamme bénéficiant d'un autre avantage immédiat ou d'une autre promotion.

7<sup>€</sup>,50<sup>(1)</sup>  
**4<sup>€</sup>,95** **-34%**

**SOIN VISAGE BIO<sup>(2)</sup>**  
**"MON LAIT D'ANESSE DE SO'BIO ETIC"**  
Au choix : Crème hydratante, Crème nourrissante ou Fluide hydratant protecteur. 50 ml. Le L : 99 €.

14<sup>€</sup>,92<sup>(1)</sup>  
**9<sup>€</sup>,85** **-34%**

**SOIN VISAGE ANTI-TÂCHES BIO<sup>(2)</sup>**  
**"LUMI'LYS DE SO'BIO ETIC"**  
Au choix: Unifiant Jour ou Peeling Doux Nuit. 50 ml. Le L : 197 €. Également disponible au même prix en Sérum éclat (30ml. Le L: 328,33€) ou en BB crème Medium (40ml. Le L: 246,25€).

7<sup>€</sup>,86<sup>(1)</sup>  
**5<sup>€</sup>,19** **-34%**

**SOIN VISAGE JOUR<sup>(2)</sup>**  
**"LA SOURCE THERMALE DE ROCHEFORT DE SO'BIO ETIC"**  
Au choix: Gel crème, Baume ou Crème riche. 50 ml. Le L : 103,80 €.

7<sup>€</sup>,56<sup>(1)</sup>  
**4<sup>€</sup>,99** **-34%**

**SOIN VISAGE HYDRATANT ALOE VERA BIO<sup>(2)</sup>**  
**"SO'BIO ETIC"**  
La crème des familles. 100 ml. Le L : 49,90 €. Également disponible au même prix en Gel d'Aloe Vera (125ml. Le L : 39,92€), en Soin nutritif réparateur ou hydratant protecteur (50ml. Le L : 99,80€) et en Contour des yeux peaux sensibles (15ml. Le L : 332,67€).

**-34%**



**SUR LES PRODUITS PRÉSENTS EN MAGASIN DE LA GAMME SOIN VISAGE "LA PROVENCE"**

Offre d'avantage immédiat en caisse non cumulable avec les produits de la même gamme bénéficiant d'un autre avantage immédiat ou d'une autre promotion.

(1) Prix conseillé par la coopérative au(x) point(s) de vente participant à l'opération commerciale (2) Issu de l'agriculture biologique





4<sup>€</sup>,53<sup>(1)</sup>

**2<sup>€</sup>**,99

**-34%**

**DÉODORANT SOIN BILLE BIO<sup>(2)</sup>**  
"SO' BIO ETIC"

Au choix: Lait d'ânesse, Aloe vera, Coco ou Fraîcheur menthe. 50 ml. Le L : 59,80 €.



3<sup>€</sup>,93<sup>(1)</sup>

**2<sup>€</sup>**,59

**-34%**

**SHAMPOING BIO<sup>(2)</sup>**  
"SO' BIO ETIC"

250 ml. Le L : 10,36 €.  
Différentes variétés<sup>(3)</sup>



2<sup>€</sup>,41<sup>(1)</sup>

**1<sup>€</sup>**,59

**-34%**

**GEL LAVANT INTIME BIO<sup>(2)</sup>**  
"CORINE DE FARMÉ"

Au choix: Sensitive ou Douceur. 250 ml. Le L : 6,36 €.



2<sup>€</sup>,26<sup>(1)</sup>

**1<sup>€</sup>**,49

**-34%**

**DOUCHE<sup>(2)</sup>**  
"LE PETIT MARSEILLAIS BIO"

Au choix: Amande, Pêche, verveine/citron ou Rose sauvage. 250 ml. Le L : 5,96 €.

**NAT & NOVE**  
FABRIQUÉ EN FRANCE

100% COSMÉTIQUE BIO  
Expertise 100% egan

4<sup>€</sup>,32<sup>(1)</sup>

**2<sup>€</sup>**,85

**-34%**

**SHAMPOING BIO<sup>(2)</sup>**  
"NAT & NOVE"

Au choix: Purifiant, Anti-Pelliculaire, Douceur, Nutrition, Boucle ou Éclat. 250 ml. Le L : 11,40 €.

\*Sans ingrédients d'origine animale

**La beauté récoltée au cœur de la nature française**

**Dentavie**



**-34%**



**SUR LES PRODUITS PRÉSENTS EN MAGASIN DE LA MARQUE "DENTAVIE"**

**SUR LES PRODUITS PRÉSENTS EN MAGASIN DE LA GAMME DOUCHE "SO BIO ETIC"**

Offre d'avantage immédiat en caisse non cumulable avec les produits de la même gamme bénéficiant d'un autre avantage immédiat ou d'une autre promotion.

(3) Voir détails en points de vente.

# LE COIN DES ENFANTS

## LES ESSENTIELS À PETITS PRIX



**-34%**

7<sup>€</sup>,56<sup>(1)</sup>

**4€**,99

DONT 0,10 € D'ÉCO-PARTICIPATION

**DISTRIBUTEUR AUTOMATIQUE DE GEL LAVANT NO TOUCH "DETTOL"**

1 distributeur automatique + 1 recharge.  
Au choix: Citron ou Aloe Vera.  
250ml. Le L: 19,96€

**-40%**

7<sup>€</sup>,98<sup>(1)</sup>

**4€**,79

**BROSSE À CHEVEUX MAGIQUE "DISNEY"**

Au choix: Stitch, Raiponce, Jasmine, Elsa ou Belle.



5<sup>€</sup>,89<sup>(1)</sup>

**2€**,94

**-50%**

**ÉLASTIQUE POUR CHEVEUX "JEAN LOUIS DAVID"**

Également disponible au même prix en Bandeau Pastel, Barrettes Pastel ou Clic Clac Pastel.

**-40%**

8<sup>€</sup>,32<sup>(1)</sup>

**4€**,99

**BROSSE À CHEVEUX "DISNEY"**

Au choix: Stitch, Elsa ou Raiponce.



10<sup>€</sup>,97<sup>(1)</sup>

**7€**,24

**-34%**

**CHANGES BÉBÉ "HUGGIES PULL-UPS"**

Au choix: T5x24, T6X20 ou T7X18



**2€**,02

**2+1 OFFERT**

L'UNITÉ

**MOUCHOIRS BOITE "DISNEY KLEENEX"**

x48 Par 3 : 4,04 € au lieu de 6,06 €.



LE 1<sup>er</sup> PRODUIT

**2€**  
**,64**

LE 2<sup>e</sup> PRODUIT

**0€**  
**,84**

**-68%**  
SUR LE 2<sup>e</sup> PRODUIT  
ACHETÉ

**SHAMPOING 2 EN 1 BÉBÉ ET ENFANT  
"LE PETIT MARSEILLAIS"**

Au choix: Framboise Coton ou Pêche  
Abricot. 300 ml. Le L : 8,80 €.

**Par 2 (600 ml) : 3,48 € au lieu de  
5,28 €.** Le L : 5,80 €.



9<sup>€</sup>,99<sup>(1)</sup>

**6€**  
**,59**

**-34%**

**PROTECTION SOLAIRE ENFANTS SPF50+  
"MIXA SOLAIRE PEAU SENSIBLE"**

Lait Dermo Kids Protect. 175 ml. Le L : 37,66 €. Egalement disponible au même prix en Spray (150ml, le L : 43.93€)



2<sup>€</sup>,19<sup>(1)</sup>

**1€**  
**,45**

**-34%**

**DOUCHE SHAMPOING ENFANT  
"L'ARBRE VERT"**

Corps & cheveux en variété  
Pêche. 250 ml. Le L : 5,80 €.

Egalement disponible au même prix en crème lavante mains en variété pomme verte (300ml. Le L: 4,83€).



2<sup>€</sup>,09<sup>(1)</sup>

**1€**  
**,38**

**-34%**

**DOUCHE ENFANT  
"CORINE DE FARME"**

300 ml. Le L : 4,60 €. Différentes variétés<sup>(2)</sup>



**4€**  
**,38**

PRIX PAYÉ EN CAISSE

**2€**  
**,89**

TICKET E. Leclerc  
COMPRIS\*

**DENTIFRICE ENFANTS  
"SIGNAL"**

Au choix : Fraise, Fruits, Menthe ou Fruits Rouge. 2 x 75 ml (150 ml). Le L : 29,20 €.

Ticket E. Leclerc  
**34%**  
avec la Carte

soit **1€**,49  
sur la carte



**4€**  
**,38**

PRIX PAYÉ EN CAISSE

**2€**  
**,89**

TICKET E. Leclerc  
COMPRIS\*

**BROSSE A DENTS ENFANTS  
"SIGNAL"**

Au choix: Super Mario Kids 0-6ans ou junior 6-13ans. Par 3.

Ticket E. Leclerc  
**34%**  
avec la Carte

soit **1€**,49  
sur la carte

# LE MAQUILLAGE



**-34%**

6€,80<sup>(1)</sup>

**4€**  
49

**GLOSS**  
"OH MY GLOSS DE RIMMEL"

Au choix: Teintes 800, 100 ou 160.



10€,65<sup>(1)</sup>

**7€**  
,03

**-34%**

**MASCARA**  
"VOLUME MILLIONS DE CILS DE L'ORÉAL PARIS"

Au choix : Noir ou Extra noir



7€,90<sup>(1)</sup>

**5€**  
,21

**-34%**

**MASCARA**  
"TWIST UP DE BOURJOIS"

Différentes variétés<sup>(2)</sup>



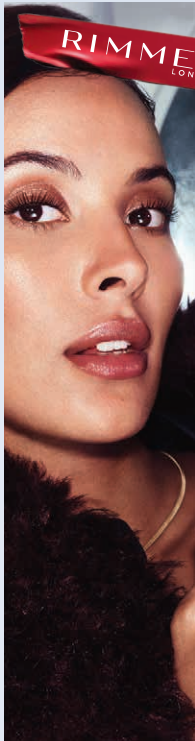
4€,53<sup>(1)</sup>

**2€**  
,99

**-34%**

**MASCARA**  
"ELIXIR VOLUME DE MISS DEN"

Au choix : Noir extrême, Brun ébène, Waterproof ou XXL.



**RIMMEL**  
LONDON

## TA ROUTINE BEAUTÉ



5€,89<sup>(1)</sup>

**3€**  
,89

**-34%**

**POUDRE**  
"STAY MATTE DE RIMMEL"  
Au choix : teintes 001, 005 ou 007.



7€,56<sup>(1)</sup>

**4€**  
,99

**-34%**

**MASCARA**  
"RIMMEL"

Au choix : Wonder'bond noir, Wonder'bond brun, Wonder'extension, Wonder'full ou Wonder'luxe.



7€,56<sup>(1)</sup>

**4€**  
,99

**-34%**

**EYELINER**  
"RIMMEL"

Glam'eyes noir. Également disponible en variétés Wonder'Ink Noir, Aquatic Aria ou Spiced Chestnut.



7€,41<sup>(1)</sup>

**4€**  
,89

**-34%**

**MASCARA**  
"LE FRENCH MAKE UP"

Au choix : Volume triomphal ou Elegance longueur & courbe.



10<sup>€</sup>,<sub>86</sub><sup>(1)</sup>  
**7<sup>€</sup>**,<sub>17</sub> **-34%**

**FOND DE TEINT  
 "ACCORD PARFAIT DE L'ORÉAL PARIS"**  
 Au choix : teintes R2, R3 ou D3  
 Egalement disponible au même prix  
 en variétés Poudre en teintes R2,  
 D3 et N4



12<sup>€</sup><sup>(1)</sup>  
**7<sup>€</sup>**,<sub>92</sub> **-34%**

**POUDRE  
 "INFAILLIBLE DE  
 L'ORÉAL PARIS"**



10<sup>€</sup>,<sub>88</sub><sup>(1)</sup>  
**7<sup>€</sup>**,<sub>18</sub> **-34%**

**FLUIDE TEINT  
 "HEALTHY MIX CLEAN DE  
 BOURJOIS"**  
 Différentes teintes<sup>(2)</sup>



9<sup>€</sup>,<sub>02</sub><sup>(1)</sup>  
**5<sup>€</sup>**,<sub>95</sub> **-34%**

**CORRECTEUR  
 "COLORSTAY FLEXWEAR  
 DE REVLON"**  
 Au choix : Light, Light  
 Medium, Medium deep ou  
 Fair.



10<sup>€</sup>,<sub>83</sub><sup>(1)</sup>  
**7<sup>€</sup>**,<sub>15</sub> **-34%**

**HUILE À LÈVRE  
 "HEALTHY MIX CLEAN DE  
 BOURJOIS"**  
 Au choix : Teintes 03, 05 ou 01.



7<sup>€</sup>,<sub>86</sub><sup>(1)</sup>  
**5<sup>€</sup>**,<sub>19</sub> **-34%**

**GLOSS  
 "SUPERLUSTROUS DE REVLON"**  
 Différentes teintes. Également  
 disponible au même prix en Rouges  
 à lèvres Colorstay en différentes  
 teintes.<sup>(2)</sup>

## L'ORÉAL PARIS

### PLUMP AMBITION HUILE À LÈVRES



12<sup>€</sup>,<sub>86</sub><sup>(1)</sup>  
**8<sup>€</sup>**,<sub>49</sub> **-34%**

**GLOSS  
 "PLUMP AMBITION DE  
 L'ORÉAL PARIS"**  
 Au choix : teintes Worth it,  
 Nude macaron, Rouge in  
 love, La nuit sprakle, Cristal  
 clear



AVANT\*



APRÈS\*



DES LÈVRES REPULPÉES EN UN SEUL GESTE.  
 HYDRATATION PENDANT 24H\*\*.

\*Illustration des résultats attendus obtenus après application du produit PLUMP AMBITION dans des conditions normales d'utilisation - les résultats peuvent varier d'un individu à l'autre. \*\*Test instrumental sur 24 volontaires.

L'Oréal France SNC - 30 rue d'Albace 92300 Levallois-Perret - 919 434 894 RCS Nanterre

(1) Prix conseillé par la coopérative au(x) point(s) de vente participant à l'opération commerciale (2) Voir détails en points de vente.

Retrouvez une sélection de votre offre  
 Beauté sur l'application et le site

[www.leclercdrive.fr](http://www.leclercdrive.fr)





**-34%**

4€<sup>92(1)</sup>  
**3€<sub>,25</sub>**

VERNIS À ONGLES "SUPERGEL DE RIMMEL"  
Différentes teintes<sup>(2)</sup>



~~2€<sub>,80(1)</sub>~~  
**1€<sub>,85</sub>** **-34%**

VERNIS À ONGLES "MISS DEN"  
Différentes teintes<sup>(2)</sup>



5€<sup>74(1)</sup>  
**3€<sub>,79</sub>** **-34%**

VERNIS À ONGLES "1 SECONDE DE BOURJOIS"  
Différentes teintes<sup>(2)</sup>



5€<sup>74(1)</sup>  
**3€<sub>,79</sub>** **-34%**

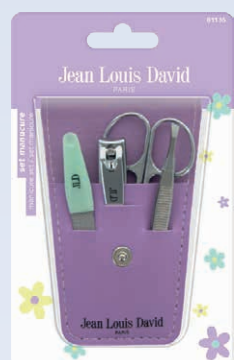
FAUX ONGLES "ELEGANT TOUCH"  
Différentes teintes<sup>(2)</sup>

Ticket E.Leclerc  
**34%**  
avec la Carte



**SUR LES PRODUITS PRÉSENTS EN MAGASIN DE LA GAMME "MAYBELLINE".**

Offre en "Ticket E.LECLERC" non cumulable avec les produits de la même gamme bénéficiant d'un autre "Ticket E.LECLERC" ou d'une autre promotion.



10€<sup>98(1)</sup>  
**5€<sub>,49</sub>** **-50%**

SET MANUCURE "JEAN LOUIS DAVID"

(1) Prix conseillé par la coopérative au(x) point(s) de vente participant à l'opération commerciale (2) Voir détails en points de vente. (3) Produit dangereux. Respecter les précautions d'emploi. (4) Inflammable

# EAU DE TOILETTE

## LES ESSENTIELS À PETITS PRIX

**-34%**



4<sup>€</sup>,<sub>83</sub><sup>(1)</sup>

**3€**,<sub>19</sub>

EAU DE TOILETTE<sup>(3)(4)</sup>  
"VARENS SWEET"  
50 ml. Le L : 63,80 €.  
Différentes variétés<sup>(2)</sup>



**-34%**

15<sup>€</sup>,<sub>14</sub><sup>(1)</sup>

**9€**,<sub>99</sub>

EAU DE PARFUM<sup>(3)(4)</sup>  
"COLLECTION PRIVE  
DE JEANNE ARTHES"  
100 ml. Le L : 99,90 €.  
Différentes variétés<sup>(2)</sup>



**-34%**

5<sup>€</sup>,<sub>29</sub><sup>(1)</sup>

**3€**,<sub>49</sub>

BRUME PARFUMÉE<sup>(3)(4)</sup>  
"SKIL"  
250 ml. Le L : 13,96 €.  
Différentes variétés<sup>(2)</sup>



4<sup>€</sup>,<sub>83</sub><sup>(1)</sup>

**3€**,<sub>19</sub>

BRUME PARFUMÉE  
PAILLETÉE<sup>(3)(4)</sup>  
"LES PETITS PLAISIRS"  
200 ml. Le L : 15,95 €.  
Différentes variétés<sup>(2)</sup>

**-34%**



3<sup>€</sup>,<sub>26</sub><sup>(1)</sup>

**2€**,<sub>15</sub>

EAU DE TOILETTE<sup>(3)(4)</sup>  
"LES PETITS PLAISIRS"  
110 ml. Le L : 19,55 €.  
Différentes variétés<sup>(2)</sup>

**-34%**

## LES BRUMES PARFUMÉES



Ticket  
E.Leclerc

**34%**

avec la  
Carte

SUR LES PRODUITS  
PRÉSENTS EN MAGASIN  
DE LA GAMME BRUMES  
"CHRISTIAN LENART"



4 senteurs fraîches, légères et naturelles  
à utiliser tout au long de la journée.

LENART  
- HERBORISTE -

Fabriqué  
en France

Offre en "Ticket E.LECLERC" non cumulable avec les produits de la même gamme bénéficiant d'un autre "Ticket E.LECLERC" ou d'une autre promotion.

Retrouvez une sélection de votre offre  
Beauté sur l'application et le site

[www.leclercdrive.fr](http://www.leclercdrive.fr)

E.Leclerc

# SOIN VISAGE ET CORPS

**-34%**

10<sup>€</sup>,<sub>29</sub><sup>(1)</sup>

**6€**,<sub>79</sub>

**SERUM VISAGE  
"MIXA"**

Au choix : Réhydratant, Anti-tâches ou Anti-imperfections. 30 ml. Le L : 226,33 €. Egalement disponible au même prix en Gelée Matifiante, Crème anti-tâches SPF20, Crème anti-sécheresse (50ml, le L : 135,80 €) et en Nettoyant (2x150ml (300ml), le L : 22,63 €)



## LES ESSENTIELS À PETITS PRIX

**-34%**

7<sup>€</sup>,<sub>60</sub><sup>(1)</sup>

**5€**,<sub>02</sub>

**SOIN VISAGE  
"SKINACTIVE DE GARNIER"**

Fluide anti-tâches SPF50+ 40 ml. Le L : 125,50 €. Egalement disponible au même prix en variétés Masques tissus Vitamine C x4, en Serum Vitamine C (30ml, le L : 167,33€) ou en Soins Yeux Vitamine C (15ml, le L : 334,67€)



**-34%**

7<sup>€</sup>,<sub>56</sub><sup>(1)</sup>

**4€**,<sub>99</sub>

**SOIN PERFECTEUR 5 EN 1  
"BB CREME SKIN ACTIVE DE  
GARNIER"**

Au choix : Classique Medium, Clair, Foncé, Anti-âge Medium ou Clair. 50 ml. Le L : 99,80 €. Egalement disponible au même prix en Masques tissu Aloe Vera x4, Serum Aloe Vera (30ml, le L : 166,33 €) ou en Gel nettoyant et apaisant (2x250ml (500ml), le L : 9,98 €)



7<sup>€</sup>,<sub>56</sub><sup>(1)</sup>

**4€**,<sub>99</sub>

**-34%**

**MASQUES TISSU**

Au choix : Charbon pur ou Anti-imperfections x4. Egalement disponible au même prix en Serum Anti Imperfection (30ml. Le L : 166,33 €) en Soins Matifiant Quotidien (50ml. Le L : 99,80 €) en Fluide Anti-Imperfection PPF50+ (40ml. Le L : 124,75 €) en Gelée Micellaire Tout en 1 Au charon 2x400ml (800ml). Le L : 6,24 €.



17<sup>€</sup>,<sub>71</sub><sup>(1)</sup>

**11€**,<sub>69</sub>

**-34%**

**SOIN VISAGE  
"NIVEA"**

Anti-tâches SPF50. 40 ml. Le L : 292,25 €. Egalement disponible au même prix en Serum Expert Anti-tâches, Anti-tâches & Post-Acné ou Anti-âge & Anti-tâches (30ml, le L : 389,67€), ou en Soins yeux (15ml, le L : 779,33€)



LE 1<sup>er</sup> PRODUIT

**3€**,<sub>86</sub>

LE 2<sup>e</sup> PRODUIT

**1€**,<sub>24</sub>

**SOIN VISAGE JOUR  
"NIVEA"**

Au choix : Nourrissant, Fraîcheur, Matifiant ou Apaisant. 50 ml. Le L : 77,20 €. Par 2 (100 ML) : 5,10 € au lieu de 7,72 €. Le L : 51 €.

**-68%**  
SUR LE 2<sup>e</sup> PRODUIT  
ACHETÉ



LE 1<sup>er</sup> PRODUIT**3€**,13LE 2<sup>e</sup> PRODUIT**1€****EAU MICELLAIRE "NIVEA"**

Au choix : Douceur, Apaisante, Waterproof, Rose Care ou Naturally good. 400 ml. Le L : 7,83 €. **Par 2 (800 ml) : 4,13 € au lieu de 6,26 €.** Le L : 5,16 €.

LE 1<sup>er</sup> PRODUIT**3€**,17LE 2<sup>e</sup> PRODUIT**1€**,01**EAU MICELLAIRE "SKINACTIVE DE GARNIER"**

Au choix : Peaux Sensibles ou Peaux Sèches et Sensibles. 400 ml. Le L : 7,93 €. **Par 2 (800 ml) : 4,18 € au lieu de 6,34 €.** Le L : 5,23 €.

LE 1<sup>er</sup> PRODUIT**2€**,43LE 2<sup>e</sup> PRODUIT**0€**,78**LAIT DEMAQUILLANT VISAGE "DIADERMINE"**

Hydratant PH5 : 200ml. Le L : 12,15€. **Par 2 (400 ml) : 3,21 € au lieu de 4,86 €.** Le L : 8,03 €.

6€,05<sup>(1)</sup>**3€**,99**LINGETTES DEMAQUILLANTES "DEMAK'UP"**

Au choix : Cocoon peaux sèches à très sèches (3x25), Expert (3x23), Cocoon Peaux normales à mixtes (3x25), Fraicheur Peaux normales à sèches (3x25) ou Fraicheur Peaux mixtes à grasses (3x25). Egalement disponible au même prix en Cotons démaquillants Expert disques 6x70, Sensitive 6x64

3€,48<sup>(1)</sup>**2€**,30**EAU FLORALE "CHRISTIAN LENART"**

Au choix : Roses, Bleuets, Hamamelis, Oranger ou Romarin. 200 ml. Le L : 11,50 €. Egalement disponible au même prix et au même format en Lotion de soin lissante, matifiante ou purifiante ou en Brume de soin tonifiante, apaisante ou purifiante (100ml. Le L : 23€).

3€,77<sup>(1)</sup>**2€**,49**DÉMAQUILLANT YEUX "LE PETIT OLIVIER"**

125 ml. Le L : 19,92 €. Egalement disponible au même prix en gommage ou en masque visage (75 ml. Le L : 33,20€).

7€,56<sup>(1)</sup>**4€**,99**EAU MICELLAIRE "SKINACTIVE DE GARNIER"**

Eau micellaire Vitamine C, Peeling doux, Eau de Rose ou Biphase. 2 x 400 ml (800 ml). Le L : 6,24 €.

LE 1<sup>er</sup> PRODUIT**3€**,80LE 2<sup>e</sup> PRODUIT**1€**,22**GEL NETTOYANT VISAGE "GARNIER PURE ACTIVE"**

Au choix : 3en1 Argile ou Charbon. 150 ml. Le L : 25,33 €. **Par 2 (300 ml) : 5,02 € au lieu de 7,60 €.** Le L : 16,73 €. Egalement disponible au même prix en Masque Peel-off (50ml, le L : 76 €) et en Gel nettoyant Purifiant ou Charbon (250ml, le L : 15,20 €)

Retrouvez une sélection de votre offre Beauté sur l'application et le site

[www.leclercdrive.fr](http://www.leclercdrive.fr)

**E.Leclerc**



6<sup>€</sup>,40<sup>(1)</sup>  
**4€**,22 **-34%**

**SOIN VISAGE**  
"DIADERMINE LIFT+"  
Au choix : Lissage immédiat ou Elastine. 50 ml. Le L : 84,40 €.



9<sup>€</sup><sup>(1)</sup>  
**5€**,94 **-34%**

**SOIN VISAGE**  
"LIFT+ BOOST ÉCLAT DE DIADERMINE"  
Au choix : Jour ou Nuit. 50 ml. Le L : 118,80 €. Également disponible au même prix en Soin Yeux (15ml. Le L : 396€).



6<sup>€</sup>,13<sup>(1)</sup>  
**4€**,05 **-34%**

**SOIN VISAGE**  
"DIADERMINE LIFT+"  
Au choix: Hydratant, Sublimant ou Nourrissant. 50 ml. Le L : 81 €.



19<sup>€</sup>,83<sup>(1)</sup>  
**13€**,09 **-34%**

**SOIN VISAGE**  
"Q10 DE NIVEA"  
Au choix : PowerJour+Nuit, PowerJour SPF30+Nuit, Power Jour+Jour, Energy Jour+Nuit, Sensitive Jour+Nuit. 2x50ml (100ml). Le L : 130,90 €.



4<sup>€</sup>,02<sup>(1)</sup>  
**2€**,65 **-34%**

**GEL NETTOYANT VISAGE**  
"DERMA SKIN CLEAR DE NIVEA"  
150 ml. Le L : 17,67 €. Également disponible au même prix et au même format en Gommage visage.

Neutrogena

DÉVELOPPÉ AVEC DES DERMATOLOGUES



**-34%**

L'ORÉAL PARIS



**SUR LES PRODUITS PRÉSENTS EN MAGASIN DE LA GAMME "NEUTROGENA"**

**SUR LES PRODUITS PRÉSENTS EN MAGASIN DE LA GAMME SOIN VISAGE "L'OREAL PARIS"**

Offre d'avantage immédiat en caisse non cumulable avec les produits de la même gamme bénéficiant d'un autre avantage immédiat ou d'une autre promotion.

(1) Prix conseillé par la coopérative au(x) point(s) de vente participant à l'opération commerciale (2) Voir détails en points de vente.



5<sup>€</sup>,70<sup>(1)</sup>  
**3<sup>€</sup>**,76 **-34%**

**CREME CORPS "BODY SUPERFOOD DE GARNIER"**

Au choix : Mangue, Beurre de cacao ou Avocat. 380 ml. Le L : 9,89 €.



5<sup>€</sup>,84<sup>(1)</sup>  
**3<sup>€</sup>**,85 **-34%**

**SOIN CORPS "MIXA"**

Au choix : Lait Protection, Réparation, Confort ou Crème pot Protection, Réparation, Confort ou Correction Eclat. 400 ml. Le L : 9,63 €. Egalement disponible au même prix en variétés Lait Correction Eclat (250ml, le L : 15,40 €) et en Pomme Cica Réparation 10-en-1 (150ml, le L : 25,67 €)



4<sup>€</sup>,08<sup>(1)</sup>  
**2<sup>€</sup>**,69 **-34%**

**LAIT CORPS "NIVEA"**

Au choix : Douceur ou Hydratation express 400 ml. Le L : 6,73 €.

**Ticket E.Leclerc**  
**34%**  
 avec la Carte



Lineance

**SUR LES PRODUITS PRÉSENTS EN MAGASIN DE LA GAMME "LINEANCE"**

Offre en "Ticket E.LECLERC" non cumulable avec les produits de la même gamme bénéficiant d'un autre "Ticket E.LECLERC" ou d'une autre promotion.



2<sup>€</sup>,19<sup>(1)</sup>  
**1<sup>€</sup>**,45 **-34%**

**MASQUE TISSU PIED "LOUA"**

Ultra Hydratant. Également disponible au même prix en variétés Masque Visage Tissu Teint Eclat, Ultra hydratant, Anti-âge, Detox ou Anti-imperfections.<sup>(2)</sup>

**-34%**



Bioré

**SUR LES PRODUITS PRÉSENTS EN MAGASIN DE LA GAMME "BIORÉ"**

Offre d'avantage immédiat en caisse non cumulable avec les produits de la même gamme bénéficiant d'un autre avantage immédiat ou d'une autre promotion.



6<sup>€</sup>,05<sup>(1)</sup>  
**3<sup>€</sup>**,99 **-34%**

**CREME MULTI-USAGE "REPAIR & CARE DE NIVEA"**

Au choix : Peaux très sèches & rugueuses ou Peaux sèches & sensibles. 400 ml. Le L : 9,98 €.

Retrouvez une sélection de votre offre Beauté sur l'application et le site

[www.leclercdrive.fr](http://www.leclercdrive.fr)



# SOLAIRE

**-34%**

## LES ESSENTIELS À PETITS PRIX



10€,23<sup>(1)</sup>

**6€<sub>,75</sub>**

**PROTECTION SOLAIRE SPF50+ "AMBRE SOLAIRE DE GARNIER"**

Au choix: Adulte ou Kids. 150 ml. Le L : 45 €. Egalement disponible au même prix sur le Lait protection sensitive Expert+ Adulte ou les Brumes Adultes ou Kids (175ml. Le L: 38.57€).

9€,99<sup>(1)</sup>

**6€<sub>,59</sub>**

**PROTECTION SOLAIRE SPF50 "MIXA"**

Spray à l'acide Hyaluronique 150 ml. Le L : 43,93 €. Egalement disponible au même prix sur le Lait protection Dermo protect (175ml. Le L: 37.66€). ou Hyaluron protect (50ml. Le L: 131.80€).

**-34%**



**NIVEA SUN**



**-34%**



**ECRAN**  
LABORATOIRES GENESSE®

### SUR LES PRODUITS PRÉSENTS EN MAGASIN DE LA GAMME "NIVEA SUN" ET "ECRAN".

Offre d'avantage immédiat en caisse non cumulable avec les produits de la même gamme bénéficiant d'un autre avantage immédiat ou d'une autre promotion.

Jusqu'au 24 mai

FÊTES DES MÈRES

**-25%**

DÈS 69€ D'ACHAT\*\*

**LE MEILLEUR DE LA BEAUTÉ À PRIX DOUX**





PARFUM - MAQUILLAGE - SOIN & INSTITUT

**Oui**  
AUX MAMANS HYPER  
CHOUCHOUTÉES !

**UNE HEURE POUR SOI**  
L'INSTITUT PARFUMERIE

\*\* Voir modalités et liste des magasins participants sur le site [uneheurepoursoi.com](http://uneheurepoursoi.com) dans la rubrique «Conditions de nos offres».

**EXCLUSIVEMENT DANS LES GALERIES E.LECLERC**

Rendez-vous sur [uneheurepoursoi.com](http://uneheurepoursoi.com) et sur    

# NOTRE SÉLECTION À PRIX E.LECLERC

**GAMMES MINERAL  
89, AQUALIA ET  
DÉMAQUILLANTS 300  
ML ET 400 ML  
VICHY<sup>(2)(3)</sup>**



**GAMME ANTI-ÂGE  
WELEDA<sup>(4)</sup>**



**GAMME  
ETIAXIL<sup>(5)</sup>**



"PRODUITS BIO"



**GAMMES PERFECTION,  
SUBLIMACTIVE, SUBLIMACTIVE  
PEAU MATURE, PERFECTION ET  
HYALU ACTIV C  
EAU THERMALE JONZAC<sup>(2)</sup>**



**GAMME  
SHAMPOINGS  
400 ML  
KLORANE<sup>(7)</sup>**



**GAMMES EXPERT  
CHEVEUX, PEAU,  
AUTOBRONZ,  
BRONZAGE ET  
COLLAGÈNE  
FORTÉ PHARMA<sup>(5)(6)</sup>**

**GAMME ANTHELIOS  
LA ROCHE-POSAY<sup>(8)</sup>**



**GAMMES GRANIONS®  
ET GRANIONS® KID<sup>(6)(9)</sup>**



**GAMMES SUN EXPERT,  
PERFECT BRONZE ET  
AUTO-BRONZANT  
OENOBIOI<sup>(5)(6)</sup>**



**GAMME  
SOLAIRES  
VICHY<sup>(2)</sup>**



## OFFRES DISPONIBLES DÈS MAINTENANT DANS VOTRE PARAPHARMACIE

Voir disponibilité des produits à l'accueil de votre point de vente. \*Sur les produits de la gamme disponibles en magasin et sur [www.e.leclerc](http://www.e.leclerc). Offre en «Ticket E.Leclerc» non cumulable avec les produits de la même gamme bénéficiant d'un autre «Ticket E.Leclerc» ou d'une autre promotion. Voir modalités en page 2. <sup>(2)</sup>Hors lots et formats promotionnels. <sup>(3)</sup>Hors Mineral 89 Nuit.

<sup>(4)</sup>Hors coffrets et trousse. <sup>(5)</sup>Hors formats promotionnels. <sup>(6)</sup> Compléments alimentaires. Pour votre santé mangez au moins cinq fruits et légumes par jour. [www.mangerbouger.fr](http://www.mangerbouger.fr) <sup>(7)</sup>Hors duo 2X400 ml. <sup>(8)</sup>Hors lots et formats promotionnels, hors formats voyages et sticks lèvres. <sup>(9)</sup>Hors lots et formats promotionnels, Pro Keracys, Veinomic Decontractant Musculaire et Chondrostéol.

Offres disponibles et valables pendant la durée du prospectus sur [www.parapharmacie.leclerc](http://www.parapharmacie.leclerc) et dans les magasins disposant d'une parapharmacie E.Leclerc. Pour connaître l'adresse de la parapharmacie la plus proche de chez vous, connectez-vous sur : [www.e.leclerc](http://www.e.leclerc) ou appelez : **ALLO E.Leclerc** ☎ **N°Cristal 09 69 32 42 52** Du lundi au samedi, de 9h à 19h.

# HYGIÈNE INTIME

## LES ESSENTIELS À PETITS PRIX

2€,26<sup>(1)</sup>  
**1€**,49

**-34%**



**SERVIETTES HYGIENIQUE "NANA"**

Format: MAXIPACK. Au choix: Régulier x26, Goodnight x16, Régulier+ x22, Régulier Puresensitive x20, Régulier+ Puresensitive x18. Egalement disponible au même prix en protège lingerie voile si discret x56, Régulier x58, Extra long x40, Normal plat x44



14€,98<sup>(1)</sup>

**8€**,99

**-40%**

**CULOTTES MENSTRUELLES "NANA"**

Au choix: TAILLE M, S ou L. Egalement disponible au même prix en variété Hipster taille XS

**-68%**

**SUR LE 2<sup>e</sup> PRODUIT ACHETÉ**



Intima

**AVANTAGE APPLIQUÉ SUR LE PRODUIT LE MOINS CHER**



**SUR LES PRODUITS PRESENTS EN MAGASIN DE LA GAMME "INTIMA"**

Offre d'avantage immédiat en caisse non cumulable avec les produits de la même gamme bénéficiant d'un autre avantage immédiat ou d'une autre promotion. Promotion applicable pour l'achat de 2 produits. Panache possible entre les différentes variétés.

Feel Natural



**12€**,99

**CULOTTES MENSTRUELLES LAVABLES "FEEL NATURAL"**

Au choix : Dentelles, Fleurs, Tulles ou Plumetis en coloris noir. Disponible en taille S à XXL. 1 culotte + 2 culottes offertes (3). Egalement disponible au même prix et même coloris sur le modèle "Taille haute" en taille S à XL.



**9€**,95

**CULOTTES MENSTRUELLES LAVABLES "FEEL NATURAL"**

Modèle classique en coloris noir. Disponible en taille XS à XL. 1 culotte + 2 culottes offertes (3).



**CULOTTES MENSTRUELLES**

# HYGIÈNE

PLUS DE  
**100 ANS**  
D'EXPERTISE



## 2 Hydratez

### 1 Exfoliez



20<sup>€</sup>,<sup>98</sup>(<sup>1</sup>)

-50%

**10<sup>€</sup>**,<sup>49</sup>

DONT 0,17 € D'ÉCO-PARTICIPATION

**RÂPE ÉLECTRIQUE "SCHOLL"**

Au choix: 2 en 1 Exfoliante & Lissante ou Velvet Smooth (2 piles AA incluses)



7<sup>€</sup>,<sup>99</sup>(<sup>1</sup>)

**5<sup>€</sup>**,<sup>27</sup>

-34%

**CRÈME DE SOIN DE PIED "SCHOLL"**

Anti-crevasse Talons 24h. 2 x 60 ml (120 ml). Le L : 43,92 €.



5<sup>€</sup>,<sup>89</sup>(<sup>1</sup>)

**3<sup>€</sup>**,<sup>89</sup>

-34%

**MASQUE PIEDS "SCHOLL"**

Au choix: Nourissant, Très hydratant ou Apaisant. Lot de 2

PRENEZ  
SOIN DE  
VOS PIEDS

LE BONHEUR  
À VOS PIEDS

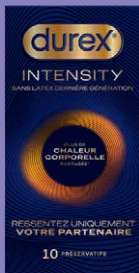
Scholl™

AVANTAGE APPLIQUÉ SUR  
LE PRODUIT LE MOINS CHER

durex

-68%

SUR LE 2<sup>e</sup>  
PRODUIT  
ACHETÉ



**SUR LES PRODUITS PRESENTS EN MAGASIN DE LA GAMME "DUREX"**

Offre d'avantage immédiat en caisse non cumulable avec les produits de la même gamme bénéficiant d'un autre avantage immédiat ou d'une autre promotion. Promotion applicable pour l'achat de 2 produits. Panachage possible entre les différentes variétés.



4<sup>€</sup>,<sup>53</sup>(<sup>1</sup>)

**2<sup>€</sup>**,<sup>99</sup>

-34%

**PANSEMENTS AMPOULES "LABORATOIRE MERCHUROCHROME"**

Ampoule talons (Boîte de 5). Également disponible au même prix sur la râpe 3en1 ou crème hydratante (150ml. Le L: 19,93€).



2<sup>€</sup>,<sup>26</sup>(<sup>1</sup>)

**1<sup>€</sup>**,<sup>49</sup>

-34%

**PRÉSÉRVATIFS "INTIMYM"**

Classic. La boîte de 7 préservatifs.

Retrouvez une sélection de votre offre  
Beauté sur l'application et le site

[www.leclercdrive.fr](http://www.leclercdrive.fr)

E.Leclerc

# DÉPILATOIRE FÉMININ

**-34%**

3€<sup>59</sup>(1)  
**2€**<sub>,37</sub>

**BANDES DE CIRE FROIDE  
"LAURENCE DUMONT"**

Au choix: Visage ou Jambes & corps. (20 bandes). Également disponible au même prix sur les bandes Aisselles & Maillot (16 bandes) ou Sourcils & petites zones (32 bandes).



## LES ESSENTIELS À PETITS PRIX

**-34%**

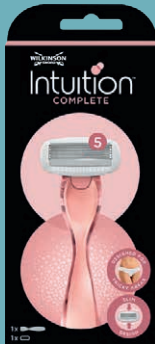
5€<sup>38</sup>(1)  
**3€**<sub>,55</sub>

**ÉPILATEUR À DISQUES  
"LAURENCE DUMONT"**

Épilateur Epil'douce + 5 recharges.



**-34%**



### SUR LES PRODUITS PRÉSENTS EN MAGASIN DE LA GAMME "INTUITION DE WILKINSON SWORD"

Offre d'avantage immédiat en caisse non cumulable avec les produits de la même gamme bénéficiant d'un autre avantage immédiat ou d'une autre promotion.



5€<sup>37</sup>(1)  
**3€**<sub>,54</sub>

**RAZOIRS JETABLES  
"MISS SOLEIL DE BIC"**

Colour collection. 8 rasoirs. Également disponible au même prix sur les rasoirs Pure lady (16 rasoirs).

**-34%**





4<sup>€</sup>,64<sup>(1)</sup>  
**3<sup>€</sup>,06** -34%

**BANDES DE CIRE FROIDE "VEET EXPERT"**

Au choix : Visage Peaux sensible (20 bandes), Aisselles (16 bandes) ou Maillot (16 bandes). Également disponible au même prix sur les crèmes dépilatoires en variété Corps et jambes (200ml. Le L: 15,30 ), Aisselles (100ml. Le L: 30,60 €) ou Maillot (2x50ml (100ml). Le L: 30,60 €).



3<sup>€</sup>,92<sup>(1)</sup>  
**2<sup>€</sup>,59** -34%

**CREME DEPILATOIRE CORPS & JAMBES "VEET PURE"**

Au choix: Peaux sensibles, Peaux normales ou Peaux sensibles. 200 ml. Le L : 12,95 €.



19<sup>€</sup>,77<sup>(1)</sup>  
**13<sup>€</sup>,05** -34%

DONT 0,07 € D'ÉCO-PARTICIPATION

**CHAUFFE CIRE ELECTRIQUE "SPAWAX DE VEET"**

1 Appareil et 6 disques de cire.



6<sup>€</sup>,44<sup>(1)</sup>  
**4<sup>€</sup>,25** -34%

**CIRE DIVINE "NAIR"**

Au choix: Monoi des Iles, Rituel douceur ou Huile de chanvre. 400 g. Le kg : 10,63 €.

DÈS 2 PRODUITS ACHETÉS

SE RASER SANS SE COUPER

50 ANS blondépil Pour toutes les femmes!

BLONDÉPIL FÊTE SES 50 ANS

Ticket E.Leclerc  
**50%**  
 avec la Carte



**SUR LES PRODUITS PRÉSENTS EN MAGASIN DE LA GAMME "BLONDÉPIL FEMME"**

Offre en "Ticket E.LECLERC" non cumulable avec les produits de la même gamme bénéficiant d'un autre "Ticket E.LECLERC" ou d'une autre promotion.

Retrouvez une sélection de votre offre Beauté sur l'application et le site

[www.leclercdrive.fr](http://www.leclercdrive.fr)



# SOIN DES CHEVEUX



**-68%**  
SUR LE 2<sup>e</sup> PRODUIT  
ACHETÉ

LE 1<sup>er</sup> PRODUIT

**2€**  
**,60**

LE 2<sup>e</sup> PRODUIT

**0€**  
**,83**

**SHAMPOING  
"FRUCTIS DE GARNIER"**  
300 ml. Le L : 8,67 €. **Par  
2 (600 ml) : 3,43 € au lieu  
de 5,20 €.** Le L : 5,72 €.  
Différentes variétés<sup>(1)</sup>

2<sup>€</sup>,<sup>41</sup>(<sup>2</sup>)

**1€**  
**,59**

**SHAMPOING  
"NATURE MOI"**

Au choix: Extra Doux,  
Nourrissant, Couleur Éclat ou  
Purifiant. 250 ml. Le L : 6,36 €.

**-34%**

2<sup>€</sup>,<sup>96</sup>(<sup>2</sup>)

**1€**  
**,95**

**SHAMPOING  
"DU MONDE À LA  
PROVENCE"**

Au choix: Amande,  
Abricot, Cerise  
Griotte, Coco, Fleur de  
Coton ou Patchouli.  
250 ml. Le L : 7,80 €.

**-34%**

LE 1<sup>er</sup> PRODUIT

**6€**  
**,39**

LE 2<sup>e</sup> PRODUIT

**2€**  
**,04**

**MASQUE CAPILLAIRE  
"FRUCTIS DE GARNIER"**

Au choix: Banane, Papaye, Ananas, Aloe Vera  
ou Beurre de Cacao. 320 ml. Le L : 19,97 €.  
**Par 2 (640 ml) : 8,43 € au lieu de 12,78 €.**  
Le L : 13,17 €.

**-68%**  
SUR LE 2<sup>e</sup> PRODUIT  
ACHETÉ

LE 1<sup>er</sup> PRODUIT

**2€**  
**,02**

LE 2<sup>e</sup> PRODUIT

**0€**  
**,65**

**SHAMPOING  
"LE PETIT MARSEILLAIS"**

Au choix : Force & Eclat,  
Purifiant Citron, Nutrition  
ou Douceur & Eclat.  
300 ml. Le L : 6,73 €. **Par  
2 (60 CL) : 2,67 € au lieu  
de 4,04 €.** Le L : 4,45 €.

**-68%**  
SUR LE 2<sup>e</sup> PRODUIT  
ACHETÉ

2<sup>€</sup>,<sup>43</sup>(<sup>2</sup>)

**1€**  
**,60**

**SHAMPOING  
"COTTAGE"**

Au choix: Cure Detox, Shot Nutrition,  
Bouclier Couleur ou Coup de Boost. 250 ml.  
Le L : 6,40 €. Également disponible au  
même prix et au même format en Après-  
Shampooing Shot Nutrition, Bouclier  
Couleur ou Coup de Boost.<sup>(1)</sup>

**-34%**



GARNIER  
**Ultra  
DOUX**

Ticket  
E.Leclerc

**50%**

avec la  
CarteDÈS 2 PRODUITS  
ACHETÉS

APPROUVÉ PAR  
Cruelty Free  
INTERNATIONAL FORMULE  
VEGAN

NOUVEAU

## Pure Huile d'Avocat & Beurre de Karité\*



**10X PLUS CONCENTRÉ EN HUILE D'AVOCAT<sup>3</sup>  
POUR DES CHEVEUX 7X PLUS NOURRIS<sup>4</sup>**

**SUR LES PRODUITS PRÉSENTS EN MAGASIN DE LA GAMME ULTRA DOUX**

Offre en "Ticket E.LECLERC" non cumulable avec les produits de la même gamme bénéficiant d'un autre "Ticket E.LECLERC" ou d'une autre promotion.

\*Enrichi en Huile d'Avocat & Beurre de Karité.

L'Oréal France SNC - 30 rue d'Alsace 92300 Levallois-Perret - 919 434 894 RCS Nanterre



3<sup>€</sup>,93<sup>(2)</sup> **-34%**  
**2<sup>€</sup>,59**

**SHAMPOOING "CORINE DE FARME"**  
 Au choix: Réparateur, Extra Doux, Nourrissant ou Lissant. 500 ml. Le L : 5,18 €. Également disponible au même prix et au même format en Après-Shampooing Soins ou en Crème de Soins sans rinçage (200ml. Le L: 12,95€).



13<sup>€</sup>,80<sup>(2)</sup> **-34%**  
**9<sup>€</sup>,11**

**SHAMPOOING "DERMA PRO BY HEAD & SHOULDERS"**  
 Au choix: Hydratant, Revitalisant ou Apaisant. 2 x 250 ml (500 ml). Le L : 18,22 €. Également disponible au même prix et au même variété en Lot Shampooing + Après Shampooing 250+200 ml (450ml. Le L: 20,24€) ou en Lot Shampooing + Soins Hydratant 250+145 ml (395ml. Le L: 23,06€).



8<sup>€</sup>,19<sup>(2)</sup> **-34%**  
**5<sup>€</sup>,41**

**SOIN CHEVEUX "LAURA SIM'S"**  
 Lait Définition Boucles. 200 ml. Le L : 27,05 €.



3<sup>€</sup>,46<sup>(2)</sup> **-34%**  
**2<sup>€</sup>,28**

**DÉMÉLANGANT "LOVEA"**  
 Monoï & Karité. 150 ml. Le L : 15,20 €.



**-34%**



**SUR LES PRODUITS PRÉSENTS EN MAGASIN DE LES GAMMES "OGX" ET "JOHN FRIEDA"**

Offre d'avantage immédiat en caisse non cumulable avec les produits de la même gamme bénéficiant d'un autre avantage immédiat ou d'une autre promotion.

LE 1<sup>er</sup> PRODUIT4€  
83LE 2<sup>e</sup> PRODUIT1€  
55-68%  
SUR LE 2<sup>e</sup> PRODUIT  
ACHETÉ**MASQUE CAPILLAIRE  
"L'ORÉAL PARIS"**

Au choix: Color Vive, Dream Long, Huile Extraordinaire Coco, Huile Extraordinaire Cheveux très Secs, Total Repair 5 ou Hyaluronique Repulp 310 ml. Le L : 15,58 €. **Par 2 (620 ml) : 6,38 € au lieu de 9,66 €.** Le L : 10,29 €. Également disponible au même prix en Crème sans rinçage Dream Long ou Dream Long Curls (200ml. Le L : 24,15 €) ou en Masque Color Vive (150ml. Le L : 32,20 €).

LE 1<sup>er</sup> PRODUIT4€  
22LE 2<sup>e</sup> PRODUIT1€  
35-68%  
SUR LE 2<sup>e</sup> PRODUIT  
ACHETÉ**SHAMPOOING  
"L'ORÉAL PARIS"**

Au choix: Color Vive, Total Repair 5, Nutrigloss ou Multivitamine. 300 ml. Le L : 14,07 €. **Par 2 (600 ml) : 5,57 € au lieu de 8,44 €.** Le L : 9,28 €. Également disponible au même prix en Shampoing Hyaluronique, Hyaluronique Pure, Huile Extraordinaire ou Dream Long ou en Après-Shampoing Color Vive ou Nutrigloss (250ml. Le L : 16,88 €) ou en Après-Shampoing Hyaluronique ou Dream Long (200ml. Le L : 21,10 €).

6€,90<sup>(1)</sup>4€  
55

-34%

**SHAMPOOING  
"DESSANGE"**

Au choix: Blond Californien, Brushing Absolu ou Dermo Ressource 2 x 250 ml (500 ml). Le L : 9,10 €. Également disponible au même prix en Après-Shampoing Brushing Absolu 2x200ml (400ml. Le L : 11,38€) ou en Lait Hydra Blush (125ml. Le L : 36,40€) ou en Serum Absolu Brushing (100ml. Le L : 45,50€) ou en Masque Dermo Ressource (250ml. Le L : 18,20€).

5€,10<sup>(1)</sup>  
3€  
37

-34%

**SHAMPOOING  
"DESSANGE"**

Au choix: Nutri-Extrême, Douce Argile, Nutri-Extrême Richesse ou Age Sublime Blanc Chic. Également disponible au même prix en Masque Nutri-Extrême ou Nutri-Extrême Richesse (250ml. Le L : 13,48 €) ou en Serum Nutri-Extrême Richesse (100ml. Le L : 33,70 €). 2 x 250 ml 6,92 €

LE 1<sup>er</sup> PRODUIT4€  
08LE 2<sup>e</sup> PRODUIT1€  
31-68%  
SUR LE 2<sup>e</sup> PRODUIT  
ACHETÉ**SHAMPOOING EXPERT  
"FRANCK PROVOST"**

Au choix: Nutrition, Nutrition + ou Réparation + 500 ml. Le L : 8,16 €. **Par 2 (1 L) : 5,39 € au lieu de 8,16 €.** Le L : 5,39 €. Également disponible au même prix en Shampoing Nutrifizz ou en Masque Nutrition ou Nutrifizz (400ml. Le L : 10,20 €) ou en Après-Shampoing Nutrition ou Réparation + (450ml. Le L : 9,07 €)

Ticket  
E.Leclerc  
40%  
avec la  
Carte

DÈS 2 PRODUITS ACHETÉS

cantu.

3€,25<sup>(1)</sup>2€  
14

-34%

**SHAMPOOING SEC<sup>(2)(3)</sup>  
"BATISTE"**

Au choix: Original, Blush, Sweet Summer, Sensitive Aloe Vera, Sensitive sans Parfum ou Nude. 200 ml. Le L : 10,70 €.

**SUR LES PRODUITS PRÉSENTS EN MAGASIN DE LA GAMME  
"CANTU"**

Offre en "Ticket E.LECLERC" non cumulable avec les produits de la même gamme bénéficiant d'un autre "Ticket E.LECLERC" ou d'une autre promotion.



LE 1<sup>er</sup> PRODUIT

**3€**,65

LE 2<sup>e</sup> PRODUIT

**1€**,17

**GEL COIFFANT "STUDIO LINE"**

Au choix: Ultra Fixant ou Remix. 150 ml. Le L : 24,33 €. **Par 2 (300 ml) : 4,82 € au lieu de 7,30 €.** Le L : 16,07 €.

**-68%**  
SUR LE 2<sup>e</sup> PRODUIT ACHETÉ



LE 1<sup>er</sup> PRODUIT

**3€**,77

LE 2<sup>e</sup> PRODUIT

**1€**,21

**LAQUE<sup>(2)(3)</sup> "SYOSS"**

Au choix : Tenue Ultra Max, Volume, Tenue Flexible ou Tenue Forte. 300 ml. Le L : 12,57 €. **Par 2 (60 CL) : 4,98 € au lieu de 7,54 €.** Le L : 8,30 €.

**-68%**  
SUR LE 2<sup>e</sup> PRODUIT ACHETÉ



**-68%**  
SUR LE 2<sup>e</sup> PRODUIT ACHETÉ

LE 1<sup>er</sup> PRODUIT

**7€**,87

LE 2<sup>e</sup> PRODUIT

**2€**,52

**LAQUE<sup>(2)(3)</sup> "ELNETT DE L'ORÉAL PARIS"**

Au choix: Fixation Normale, Fixation Forte, Fixation Extra Forte, Cheveux secs ou Cheveux colorés. 300 ml. Le L : 26,23 €. **Par 2 (600 ml) : 10,39 € au lieu de 15,74 €.** Le L : 17,32 €.



LE 1<sup>er</sup> PRODUIT

**3€**,78

LE 2<sup>e</sup> PRODUIT

**1€**,21

**GEL COIFFANT "VIVELLE DOP"**

Au choix: Fixation Béton, Forte, Invisible, Turbo, Extrême ou Extra-forte. 190ml. Le L : 19,90€. **Par 2 (38cl): 4,99€ au lieu de 7,56€.** Le L : 13,13€. Également disponible au même prix en Cire Playgum Dressé ou Déstructuré (80ml. Le L: 31.19€)

**-68%**  
SUR LE 2<sup>e</sup> PRODUIT ACHETÉ



5€,90<sup>(1)</sup>

**3€**,89

**SHAMPOING "PANTENE"**

Au choix : Shampoing smooth & sleek ou Shampoing repair & protect. 250ml. (Le L : 15.56€). Également disponible au même prix: Pantene conditioner. 220 ml. (Le L : 17.68€), Masque Keratin 300ml. (Le L : 12.97€), et Huile repair & protect. 100ml. (Le L : 38.90€).

**-34%**



**NOUVEAUTÉ**

4€,68<sup>(1)</sup>

**3€**,09

**LAQUE<sup>(2)(3)</sup> "PALETTE DE SCHWARZKOPF"**

Au choix: Fixation Ultra Forte, Fixation Forte, Aloe Vera, Volume Aérien ou Style Repair. 250 ml. Le L : 12,36 €.

**-34%**

7<sup>€</sup>,<sup>98</sup>(1)  
**3<sup>€</sup>**,<sup>99</sup>

**BROSSE À CHEVEUX  
 "DESSANGE"**

Démêlante.

**-50%**



9<sup>€</sup>,<sup>89</sup>(1)

**4<sup>€</sup>**,<sup>94</sup>

**-50%**

**BROSSE À CHEVEUX  
 "JEAN LOUIS DAVID"**



1<sup>€</sup>,<sup>98</sup>(1)

**0<sup>€</sup>**,<sup>99</sup>

**-50%**

**ACCESSOIRES DE COIFFURE  
 "GLAMOUR"**



7<sup>€</sup>,<sup>38</sup>(1)

**3<sup>€</sup>**,<sup>69</sup>

**-50%**

**BROSSE À CHEVEUX  
 "BABYLISS"**

Au choix: Pêche ou Bicolore.



1<sup>€</sup>,<sup>89</sup>(1)

**0<sup>€</sup>**,<sup>94</sup>

**-50%**

**ACCESSOIRES DE COIFFURE  
 "BABYLISS"**

Différents coloris.(2)

# GARNIER Olia

PERFORMANCE COULEUR  
MAXIMALE

15€<sup>89</sup>(1)

**10€**<sub>,49</sub>

**-34%**

COLORATION<sup>(3)(4)(5)</sup>  
"OLIA DE GARNIER"

Par 2. Différentes teintes<sup>(2)</sup>



**60% D'HUILE\***

**100% COUVERTURE  
DES CHEVEUX BLANCS\*\***

\*Dans la crème colorante \*\*Test instrumental.



14€<sup>78</sup>(1)

**9€**<sub>,75</sub>

**-34%**

COLORATION<sup>(3)(4)(5)</sup>  
"CASTING CRÈME GLOSS  
DE L'ORÉAL PARIS"

Par 2. Différentes teintes<sup>(2)</sup>



12€<sup>41</sup>(1)

**8€**<sub>,19</sub>

**-34%**

COLORATION<sup>(3)(4)(5)</sup>  
"GOOD DE GARNIER"

Au choix: Blond Miel, Blond  
Camomille, Châtain Clair  
Café, Châtain Cacao, Marron  
Glacé ou Châtain Mocaccino.



11€<sup>50</sup>(1)

**7€**<sub>,59</sub>

**-34%**

COLORATION<sup>(3)(4)(5)</sup>  
"BELLE COLOR"

Par 2.  
Différentes teintes<sup>(2)</sup>



17€<sup>95</sup>(1)

**11€**<sub>,85</sub>

**-34%**

COLORATION<sup>(3)(4)(5)</sup>  
"EXCELLENCE CRÈME DE  
L'ORÉAL PARIS"

Par 2.  
Différentes teintes<sup>(2)</sup>

Retrouvez une sélection de votre offre  
Beauté sur l'application et le site

[www.leclercdrive.fr](http://www.leclercdrive.fr)

**E.Leclerc**

**Eugène Color**  
PARIS

FABRIQUÉ EN FRANCE

**La coloration**  
**POUR 2X PLUS DE BRILLANCE**



**3<sup>€</sup>,39<sup>(1)</sup>**  
**2<sup>€</sup>,24** -34%

**COLORATION<sup>(2)(3)</sup>**  
**"COLOR & ÉCLAT D'EUGÈNE COLOR"**  
Différentes teintes<sup>(4)</sup>

**La coloration**  
**SANS AMMONIAQUE**



**6<sup>€</sup>,05<sup>(1)</sup>**  
**3<sup>€</sup>,99** -34%

**COLORATION<sup>(2)(3)</sup>**  
**"COLOR & GLOW D'EUGÈNE COLOR"**  
Différentes teintes<sup>(4)</sup>

\*Test instrumental



**7<sup>€</sup>,35<sup>(1)</sup>**  
**4<sup>€</sup>,85** -34%

**COLORATION<sup>(2)(3)(5)</sup>**  
**"PALETTE DE SCHWARZKOPF"**  
Par 2. Différentes teintes.



**6<sup>€</sup>,29<sup>(1)</sup>**  
**4<sup>€</sup>,15** -34%

**COLORATION<sup>(2)(3)(5)</sup>**  
**"PERFECT MOUSSE DE SCHWARZKOPF"**  
Au choix: Blond Foncé, Châtain, Châtain Clair, Châtain Chocolat, Châtain Noir, Noir, Noir Glacé, Expresso Givré ou Acajou.



**8<sup>€</sup>,32<sup>(1)</sup>**  
**5<sup>€</sup>,49** -34%

**COLORATION<sup>(2)(3)(5)</sup>**  
**"MAGIC RETOUCHE DE L'OREAL PARIS"**  
75 ml. Le L : 73,20 €. Différentes teintes<sup>(4)</sup>



**5<sup>€</sup>,29<sup>(1)</sup>**  
**3<sup>€</sup>,49** -34%

**COLORATION<sup>(2)(3)(5)</sup>**  
**"KIT RACINES DE SCHWARZKOPF"**  
Au choix: Châtain Foncé, Châtain Doré, Châtain, Châtain Clair à Châtain, Noir ou Blond.



**11<sup>€</sup>,35<sup>(1)</sup>**  
**7<sup>€</sup>,49** -34%

**COLORATION<sup>(2)(3)(5)</sup>**  
**"CRÈME SUPRÊME DE SCHWARZKOPF"**  
Différentes teintes<sup>(4)</sup>



**8<sup>€</sup>,32<sup>(1)</sup>**  
**5<sup>€</sup>,49** -34%

**SOIN BRILLANCE**  
**"HAIR GLOSS DE SCHWARZKOPF"**  
Au choix: Châtain Chocolat, Châtain Clair ou Blond Beige. 150 ml. Le L : 36,60 €.



# LA DOUCHE

## LES ESSENTIELS À PETITS PRIX

6€,74<sup>(1)</sup>

**4€**  
45

**-34%**

**DOUCHE**  
"LE PETIT MARSEILLAIS"  
2 x 650 ml (1.3 L). Le L :  
3,42 €. Différentes variétés<sup>(4)</sup>

3€,77<sup>(1)</sup>

**2€**  
49

**-34%**

**DOUCHE**  
"COTTAGE"  
Au choix: Framboise ou  
Vanille/Pécan. 550ml.  
Le L : 4,53€



**-34%**

2€,64<sup>(1)</sup>

**1€**  
74

**RECHARGE ECOPACK DOUCHE**  
"LE PETIT MARSEILLAIS"  
500 ml. Le L : 3,48 €. Différentes variétés<sup>(4)</sup>

4€,99<sup>(1)</sup>

**3€**  
29

**-34%**

**DOUCHE**  
"TAHITI"  
Gamme Huile de coco.  
Au choix: Coco, Vanille, Citron ou Mangue.  
3 x 250 ml (750 ml). Le L : 4,39 €.



**1€**  
91

**2+1**  
OFFERT

L'UNITÉ

**DOUCHE**  
"USHUAÏA"

Au choix: Minéraux marins, Cèdre, Ylang ou Grenade.  
300 ml. Le L : 6,37 €. **Par 3 (900 ml) : 3,82 € au lieu de 5,73 €.** Le L : 4,24 €.

Retrouvez une sélection de votre offre  
Beauté sur l'application et le site

[www.leclercdrive.fr](http://www.leclercdrive.fr)

**E.Leclerc**

-34%

2<sup>€</sup>,56<sup>(1)</sup>  
**1<sup>€</sup>,69****CRÈME DOUCHE  
"LE PETIT OLIVIER"**

Au choix: Verveine/citron, Rose, Fleur d'oranger, Fleur cerisier, Jasmin/Cassis ou Fleur d'amandier/ Nectarine. 500 ml. Le L : 3,38 €.

2<sup>€</sup>,86<sup>(1)</sup>  
**1<sup>€</sup>,89**

-34%

**SELS DE BAIN  
"CORINE DE FARME"**

Au choix: Mangue, Aloe vera, Rose ou Vanille. 1,30 kg. Le kg : 1,45 €. Également disponible au même prix sur les Bains Moussants en variétés Vanille, Freesia ou Sels Marins (1L. Le L : 1,89€).<sup>(2)</sup>

2<sup>€</sup>,87<sup>(1)</sup>  
**1<sup>€</sup>,89**

-34%

**DOUCHE  
"CORINE DE FARME"**

Au choix: Monoï, Coco, Amande douce ou Vanille. 500 ml. Le L : 3,78 €. Également disponible au même prix et même format sur les gels douche Tolérance+ 0% en variétés Peaux sèches ou Peaux sensibles ou sur l'huile de douche nourrissante à l'huile d'argan.<sup>(2)</sup>

3<sup>€</sup>,47<sup>(1)</sup>  
**2<sup>€</sup>,29**

-34%

**DOUCHE  
"MONSAVON"**

Au choix: Patchouli, Passion Vanille ou Amande. 2 x 300 ml (600 ml). Le L : 3,82 €.

2<sup>€</sup>,41<sup>(1)</sup>  
**1<sup>€</sup>,59**

-34%

**DOUCHE  
"DU MONDE À LA  
PROVENCE"**

250 ml. Le L : 6,36 €. Différentes variétés<sup>(2)</sup>



2€,28<sup>(1)</sup>  
**1€**  
 ,50

**-34%**

**DOUCHE  
 "LE PETIT MARSEILLAIS"**  
 Gamme Haute tolérance  
 Au choix: Aloe vera BIO  
 ou Fleur d'ammandier BIO.  
 400 ml. Le L : 3,75 €.



**-34%**

6€,78<sup>(1)</sup>

**4€**  
 ,47

**DOUCHE  
 "CADUM"**  
 2x750ml (1,5L). Le L: 2,98€.  
 Différentes variétés<sup>(2)</sup>



6€,05<sup>(1)</sup>  
**3€**  
 ,99

**-34%**

**DOUCHE  
 "SANEX NATURAL PREBIOTIC"**  
 Au choix: Protection+ ou  
 Hypoallergénique. 2 x 425 ml (850 ml).  
 Le L : 4,69 €. Également disponible au  
 même prix sur le Atopic oil.  
 2x400ml (800ml). Le L: 4.99 €



6€,19<sup>(1)</sup>  
**4€**  
 ,09

**-34%**

**DOUCHE  
 "SANEX 0%"**  
 Au choix: Peaux  
 sèches ou  
 Peaux normales.  
 2x475ml (950ml).  
 Le L: 4,31€



Le Geste Sain  
**SANYTOL**



**-34%**

LABORATOIRES  
**VENDÔME**



**SUR LES PRODUITS PRÉSENTS EN MAGASIN  
 DE LA MARQUE "SANYTOL" HORS PRODUITS  
 D'ENTRETIEN**

**SUR LES PRODUITS PRÉSENTS EN MAGASIN DE  
 LA MARQUE "VENDÔME"**

Offre d'avantage immédiat en caisse non cumulable avec les produits de la même gamme bénéficiant d'un autre avantage immédiat ou d'une autre promotion.

Retrouvez une sélection de votre offre  
 Beauté sur l'application et le site

[www.leclercdrive.fr](http://www.leclercdrive.fr)

**E.Leclerc**

NOUVEAUTÉ

-34%

3€,01<sup>(1)</sup>

1€,99

DOUCHE  
"INEOS"300 ml. Le L : 6,63 €. Différentes variétés<sup>(2)</sup>2€,05<sup>(1)</sup>

1€,35

-34%

DOUCHE  
"FELCE AZZURRA"250 ml. Le L : 5,40 €. Différentes variétés<sup>(2)</sup>1€,65<sup>(1)</sup>

1€,09

-34%

SAVON LIQUIDE

300 ml. Le L : 3,63 €. Différentes variétés<sup>(2)</sup>Rainett  
Senses

Adoptons les bons gestes

avec l'écorecharge !

-34%

SUR LES PRODUITS PRÉSENTS  
EN MAGASIN DE LA GAMME  
"RAINETT SENSES"

Offre d'avantage immédiat en caisse non cumulable avec les produits de la même gamme bénéficiant d'un autre avantage immédiat ou d'une autre promotion.

(1) Prix conseillé par la coopérative au(x) point(s) de vente participant à l'opération commerciale (2) Voir détails en points de vente.

(3) Produit dangereux. Respecter les précautions d'emploi. (4) Inflammable (5) Extrêmement Inflammable

# LES DÉODORANTS

NOUVEAUTÉ

5<sup>€</sup>,83<sup>(1)</sup>

**3<sup>€</sup>**  
85

-34%

DÉODORANT ATOMISEUR<sup>(3)(4)</sup>  
"USHUAÏA"

Au choix: Vanille, Monoi, Grenade, Açaï ou Orchidée. 2 x 200 ml (400 ml). Le L : 9,63€  
Également disponible au même prix sur les déodorants Bille en variété Vanille ou Monoi. 2x50ml (100ml). Le L : 38,50€



3<sup>€</sup>,47<sup>(1)</sup>

**2<sup>€</sup>**  
29

-34%

DÉODORANT ATOMISEUR<sup>(3)(4)</sup>  
"INEOS SKIN SCIENCE"

200 ml. Le L : 11,45 €.  
Différentes variétés<sup>(2)</sup>



6<sup>€</sup>,44<sup>(1)</sup>

**4<sup>€</sup>**  
25

-34%

DÉODORANT ATOMISEUR<sup>(3)(5)</sup>  
"SANEX"

Au choix : Anti-Irritation Sensitive ou Active Fresh. 2 x 200 ml (400 ml). Le L : 10,63 €. Également disponible au même prix en Déodorant bille en variétés Active Fresh ou Dermo Tolerance 2 x 50ml (100ml). Le L : 42,50 €.

2<sup>€</sup>,86<sup>(1)</sup>

**1<sup>€</sup>**  
89

-34%

DÉODORANT BILLE  
"L'ARBRE VERT"

50 ml. Le L : 37,80 €.  
Différentes variétés<sup>(2)</sup>



3<sup>€</sup>,59<sup>(1)</sup>

**2<sup>€</sup>**  
37

-34%

DÉODORANT ATOMISEUR  
COMPRESSÉ<sup>(3)(5)</sup>  
"MONSAVON"

2 x 100 ml (200 ml). Le L : 11,85 €. Différentes variétés<sup>(2)</sup>



1<sup>€</sup>,80<sup>(1)</sup>

**1<sup>€</sup>**  
19

-34%

DÉODORANT BILLE  
"NIVEA"

50 ml. Le L : 23,80 €.  
Différentes variétés<sup>(2)</sup>



LE SAVIEZ-VOUS ?

SEULEMENT 1% DE LA TRANSPIRATION PROVIENT DE VOS AISSELLES

DÉCOUVREZ NOS NOUVEAUX DÉODORANTS  
POUR TOUT LE CORPS

AISSELLES, POITRINE, CUISSES & PLUS !

INNOVATION

Existents en 3 formats :  
crème, spray et stick

-34%

SUR LES  
DÉODORANTS  
POUR TOUT  
LE CORPS  
PRESENTS EN  
MAGASIN DE LA  
GAMME "DOVE  
OU REXONA"

Offre d'avantage immédiat en caisse non cumulable avec les produits de la même gamme bénéficiant d'un autre avantage immédiat ou d'une autre promotion.

UNE TECHNOLOGIE QUI S'ADAPTE AUX DIFFÉRENTES ODEURS  
DE CHAQUE PARTIE DU CORPS ET LES RÉDUIT EFFICACEMENT



Testés dermatologiquement | 0% Alcool



4<sup>€</sup>,99<sup>(1)</sup>

**3<sup>€</sup>**  
29

-34%

DÉODORANT STICK SENSITIVE  
"SANEX 0"

Sensitive. 2x65ml (130ml).  
Le L : 25,31 €. Également  
disponible au même prix sur  
les Déodorants atomiseur  
compressé en variété Extra  
control ou Sensitive (2x100ml  
(200ml) Le L : 16,45€), les  
déodorants extra control en  
format bille (2x50ml (100ml)  
Le L : 32,90€) ou atomiseur  
(2x200ml (400ml) Le L :  
8,23€).

Retrouvez une sélection de votre offre  
Beauté sur l'application et le site

[www.leclercdrive.fr](http://www.leclercdrive.fr)

E.Leclerc

# LE DENTAIRE

3<sup>€</sup>,<sub>26</sub><sup>(1)</sup>

## 2<sup>€</sup>,<sub>15</sub>

**DENTIFRICE  
"AQUAFRESH"**

 Au choix : Menthe Fraîche  
ou Protection Blancœur. 2 x  
125 ml (250 ml). Le L : 8,60 €.

# -34%



## LES ESSENTIELS À PETITS PRIX

2<sup>€</sup>,<sub>49</sub><sup>(1)</sup>

## 1<sup>€</sup>,<sub>64</sub>

# -34%

**DENTIFRICE  
"L'ARBRE VERT"**  
Au choix : Fraîcheur,  
Blancœur, Gencives  
sensibles ou protection  
complète. 75 ml. Le L :  
21,87 €.
7<sup>€</sup>,<sub>11</sub><sup>(1)</sup>

## 4<sup>€</sup>,<sub>69</sub>

# -34%

**DENTIFRICE  
"SIGNAL WHITE NOW"**

 Au choix Original, Gold,  
Ice Cool ou Super Pure.  
3 x 75 ml (225 ml). Le L :  
20,84 €.
6<sup>€</sup>,<sub>81</sub><sup>(1)</sup>

## 4<sup>€</sup>,<sub>49</sub>

# -34%

**CREME FIXATIVE  
"POLIDENT"**

 Au choix : Original ou Soins & Tolerance.  
2 x 44 g (88 g). Le kg : 51,02 €.  
Egalement disponible au même prix en  
Fixation & Protection (2x40g (80g) Le  
Kg: 56,13 €)

# -34%


**LISTERINE**
**SUR LES PRODUITS PRÉSENTS EN MAGASIN DE  
LA GAMME "LISTERINE"**

 Offre d'avantage immédiat en caisse non cumulable avec les produits de la même  
gamme bénéficiant d'un autre avantage immédiat ou d'une autre promotion.

 Ticket  
E.Leclerc  

# 34%

  
avec la  
Carte

**EMAIL  
DIAMANT**
**SUR LES PRODUITS PRÉSENTS EN MAGASIN  
DE LA GAMME "EMAIL DIAMANT"**

 Offre en "Ticket E.LECLERC" non cumulable avec les produits de la même gamme  
bénéficiant d'un autre "Ticket E.LECLERC" ou d'une autre promotion.

Colgate

NOUVEAU

Prévenez les problèmes  
bucco-dentaires  
Agissez à la source

3X plus  
efficace\*

ANTI-BACTÉRIEN  
24  
HEURES\*

CLINIQUEMENT  
PROUVÉ

RECOMMANDÉ PAR  
LES DENTISTES  
ufsbd  
UNION FRANÇAISE POUR  
LA SANTÉ BUCCO-DENTAIRE

4€,83<sup>(1)</sup>

3€  
19

-34%

DENTIFRICE  
"COLGATE TOTAL"

2 x 75 ml (150 ml). Le L :  
21,27 €. Différentes variétés<sup>(2)</sup>

4€,99<sup>(1)</sup>

3€  
29

-34%

DENTIFRICE  
"COLGATE MAX FRESH"

Au choix: Cristaux fraîcheur,  
Blancheur ou protection. 3 x  
75 ml (225 ml). Le L : 14,62 €.

62€,48<sup>(1)</sup>

24€  
99

-60%

KIT BLANCHISSEMENT DENTAIRE  
"COLGATE MAX WHITE"

Contient un stylo blanchissant +  
une lumière LED.

3€,87<sup>(1)</sup>

2€  
55

-34%

DENTIFRICE  
"COLGATE MAX WHITE"

Au choix: Blancheur instantanée,  
Blancheur 1 teinte, Charbon actif  
ou Blancheur purple. 2 x 75 ml  
(150 ml). Le L : 17 €.

4€,32<sup>(1)</sup>

2€  
85

-34%

BROSSE A DENTS  
"COLGATE ZIGZAG"

Au choix: Souple ou Medium.  
Par 3. Egalement disponible  
au même prix sur la brosse à  
dents Ultra souple. Par 2

LE 1<sup>er</sup> PRODUIT

3€  
25

LE 2<sup>e</sup> PRODUIT

1€  
04

-68%  
SUR LE 2<sup>e</sup> PRODUIT  
ACHETÉ

BAIN DE BOUCHE  
"COLGATE MAX FRESH"

Au choix : Protection Complète,  
Fraîcheur Intense ou Fraîcheur  
Délicate. 500 ml. Le L : 6,50 €.  
Par 2 (1 L) : 4,29 € au lieu de  
6,50 €. Le L : 4,29 €.

Retrouvez une sélection de votre offre  
Beauté sur l'application et le site

www.leclercdrive.fr

E.Leclerc



**38€**  
PRIX PAYÉ EN CAISSE

**11€**  
55

TICKET E. Leclerc  
COMPRIS\*

**BROSSE A DENTS ELECTRIQUE  
"ORAL B PRO 1"**

Au choix: Bleue, Rose ou Noire

Ticket E. Leclerc  
**70%**  
avec la Carte  
soit **26€**  
94  
sur la carte



**53€**  
PRIX PAYÉ EN CAISSE

**16€**  
17

TICKET E. Leclerc  
COMPRIS\*

**BROSSE A DENTS ELECTRIQUE  
"ORAL B PRO 3"**

Au choix: Noire, Bleue, Reine des neiges  
ou Star Wars.

Ticket E. Leclerc  
**70%**  
avec la Carte  
soit **37€**  
72  
sur la carte



**34€**  
PRIX PAYÉ EN CAISSE

**10€**  
49

TICKET E. Leclerc  
COMPRIS\*

**BROSSETTES POUR BROSSSE A DENTS  
ELECTRIQUE  
"ORAL-B"**

Au choix: Crossaction ou Sensitive  
(6+2 offertes).

Ticket E. Leclerc  
**70%**  
avec la Carte  
soit **24€**  
49  
sur la carte



6€,89<sup>(1)</sup>

**4€**  
55

**DENTIFRICE  
"ORAL B PROFESSIONAL"**

2 x 75 ml (150 ml). Le L : 30,33 €. Différentes variétés<sup>(2)</sup>

**-34%**





# LE SOIN POUR HOMME

Ticket E.Leclerc

50%<sup>(3)</sup>

avec la Carte

**AXE**  
FIND YOUR MAGIC

**(3) DÈS 2 PRODUITS**

**ACHETÉS**

**SUR LA GAMME**

**"AXE" \*\***



\*\*Offre en "Ticket E.LECLERC" non cumulable avec les produits de la même gamme bénéficiant d'un autre "Ticket E.LECLERC" ou d'une autre promotion. Panachage possible entre les différentes variétés ou formats.



1<sup>€</sup>,96<sup>(1)</sup>

**1€**,29

**-34%**

**DOUCHE 3 EN 1  
"L'ARBRE VERT"**

Au choix: Fraîcheur Intense ou Menthe Fraîche. 250 ml. Le L : 5,16 €.



2<sup>€</sup>,06<sup>(1)</sup>

**1€**,36

**-34%**

**SHAMPOOING  
"PETROLE HAHN"**

250 ml. Le L : 5,44 €.  
Différentes variétés<sup>(2)</sup>

**BIO**



7<sup>€</sup>,95<sup>(1)</sup>

**5€**,25

**-34%**

**SOIN VISAGE<sup>(4)</sup>  
"SO'BIO ETIC MEN"**

Au choix : Soin Energisant, Anti-âge ou Huile de barbe. 50 ml. Le L : 105 €.

**L'ORÉAL  
MEN EXPERT**

VOTRE ROUTINE HYGIÈNE BEAUTÉ  
PARCE QUE VOUS LE VALEZ BIEN

**1 PROTÉGER**

**2 HYDRATER**



5<sup>€</sup>,20<sup>(1)</sup>

**3€**,43

**-34%**

**DÉODORANT BILLE  
"MEN EXPERT"**

Au choix: Carbon intense, Thermic resist, Shirt protect, Hydra energetic ou BC barberclub. 2x50ml (100ml). Le L : 34,30€



9<sup>€</sup>,08<sup>(1)</sup>

**5€**,99

**-34%**

**SOIN REVITALISSANT  
"MEN EXPERT"**

Au choix : Soin revitalisant ou Soins Barbe courte & Visage. 50 ml. Le L : 119,80 €. Egalement disponible au même prix en Nettoyant 3en1 (2x200ml, le L : 14,98 €) ou en Huile Barbe longue & Visage (30ml, le L : 199,67 €)

VOTRE ROUTINE BIEN-ÊTRE  
SUR-MESURE EN 3 ÉTAPES

**-34%**

**NOUVEAUTÉS  
ADIDAS VIBES**



**1 - NETTOYER**



**2 - PROTÉGER**



**3 - PARFUMER**

**SUR LES PRODUITS PRÉSENTS EN MAGASIN DE  
LA GAMME "ADIDAS"**

Offre d'avantage immédiat en caisse non cumulable avec les produits de la même gamme bénéficiant d'un autre avantage immédiat ou d'une autre promotion.

Retrouvez une sélection de votre offre  
Beauté sur l'application et le site

[www.leclercdrive.fr](http://www.leclercdrive.fr)

**E.Leclerc**

# LE RASAGE POUR HOMME



**-34%**

19<sup>€</sup>,<sub>88</sub><sup>(1)</sup>

**13**€<sub>,12</sub>

RASOIR  
"GILLETTE LABS"  
Différentes variétés<sup>(2)</sup>



10<sup>€</sup>,<sub>93</sub><sup>(1)</sup>

**7**€<sub>,21</sub>

**-34%**

RASOIR  
"GILLETTE"  
Différentes variétés<sup>(2)</sup>



12<sup>€</sup>,<sub>91</sub><sup>(1)</sup>

**8**€<sub>,52</sub>

**-34%**

RASOIRS JETABLES  
"GILLETTE"  
3 x 4 pce (12 pce).  
Différentes variétés<sup>(2)</sup>



46<sup>€</sup>,<sub>81</sub><sup>(1)</sup>

**30**€<sub>,89</sub>

**-34%**

LAMES  
"GILLETTE"  
3 x 6 pce (18 pce). Différentes  
variétés<sup>(2)</sup>



8<sup>€</sup>,<sub>38</sub><sup>(1)</sup>

**5**€<sub>,53</sub>

**-34%**

GEL A RASER  
"GILLETTE"  
2 x 20 cl (40 cl). Le L : 13,83 €.  
Différentes variétés<sup>(2)</sup>

Ticket  
E.Leclerc**34%**avec la  
Carte**blondépil  
HOMME****NOUVEAU****SUR LES PRODUITS PRÉSENTS  
EN MAGASIN DE LA GAMME  
"BLONDEPIL HOMME"**

CORPS - PRATIQUE &amp; RAPIDE

**UN SAVOIR-FAIRE FRANÇAIS UNIQUE**

Offre en "Ticket E.LECLERC" non cumulable avec les produits de la même gamme bénéficiant d'un autre "Ticket E.LECLERC" ou d'une autre promotion.

9<sup>€</sup>,<sub>83</sub><sup>(1)</sup>**6€**,<sub>49</sub>**-34%****RASOIRS JETABLES  
"BIC"**Au choix: Sensitive  
(24 rasoirs) ou Comfort  
(16 rasoirs).7<sup>€</sup>,<sub>49</sub><sup>(1)</sup>**4€**,<sub>94</sub>**-34%****RASOIR  
"BIC HYBRID 5 FLEX"**  
1 manche + 4 lames.**19€**,<sub>99</sub>**RASOIR ÉLECTRIQUE  
"PHILIPS"**Oneblade original. 1 rasoir +  
1 lame.44<sup>€</sup>,<sub>39</sub><sup>(1)</sup>**29€**,<sub>30</sub>**-34%****RASOIR  
"GILLETTE"**Différentes variétés<sup>(2)</sup>Retrouvez une sélection de votre offre  
Beauté sur l'application et le site[www.leclercdrive.fr](http://www.leclercdrive.fr)**E.Leclerc**

# MAÎTRES DES LAMES

Découvrez notre nouvelle gamme

NOUVEAUX PACKS

SINCE 1772  
**WILKINSON**  
SWORD

MAÎTRES DES LAMES DEPUIS 1772



HYDRO 5

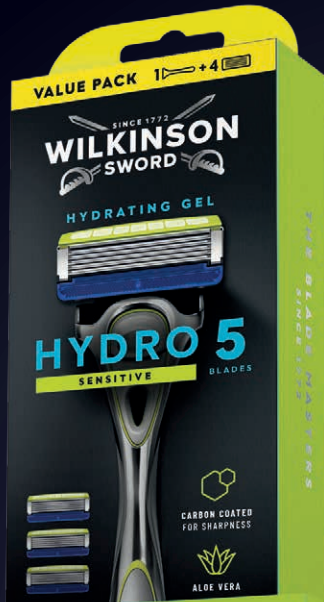
13<sup>€</sup>,62<sup>(1)</sup>

**8<sup>€</sup>**,99

**-34%**

RASOIR  
"HYDRO 5 DE WILKINSON  
SWORD"

Au choix: Sensitive ou Regular.  
1 manche + 4 lames.



XTREME 3

19<sup>€</sup>,32<sup>(1)</sup>

**12<sup>€</sup>**,75

**-34%**

RASOIRS JETABLES  
"XTREME 3 DE WILKINSON  
SWORD"

Sensitive. 2 x 12 rasoirs  
(24 rasoirs).



7<sup>€</sup>,86<sup>(1)</sup>

**5<sup>€</sup>**,19

**-34%**

EAU DE TOILETTE<sup>(2)(3)</sup>  
"SCORPIO"

Au choix: Rouge, Noir Absolu,  
Scandalous, Inferno ou Vertigo.  
75 ml. Le L : 69,20 €.



7<sup>€</sup>,87<sup>(1)</sup>

**5<sup>€</sup>**,19

**-34%**

EAU DE TOILETTE<sup>(2)(3)</sup>  
"PODIUM SPORT"

Au choix : Top Speed, Finest  
Green ou Great Power.  
100 ml. Le L : 51,90 €.

**-34%**



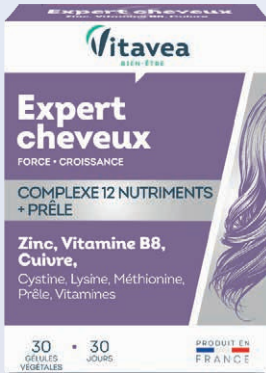
**BULL  
DOG**  
SKINCARE FOR MEN

**SUR LES PRODUITS PRÉSENTS EN MAGASIN  
DE LA GAMME "BULLDOG"**

Offre d'avantage immédiat en caisse non cumulable avec les produits de la même gamme bénéficiant d'un autre avantage immédiat ou d'une autre promotion.

(1) Prix conseillé par la coopérative au(x) point(s) de vente participant à l'opération commerciale (2) Produit dangereux. Respecter les précautions d'emploi. (3) Inflammable (4) Voir détails en points de vente.

# LA DIÉTÉTIQUE



5<sup>€</sup>,85<sup>(1)</sup>  
**3€**,86 **-34%**

**COMPLÉMENT ALIMENTAIRE "VITAVEA"**  
 Différentes variétés et différents grammages<sup>(4)</sup>



**-34%**

12<sup>€</sup>,79<sup>(1)</sup>  
**8€**,44

**COMPLÉMENT ALIMENTAIRE EN GUMMIES "ZOHI"**  
 180 g. Le kg : 46,89 €. Différentes variétés<sup>(4)</sup>



4<sup>€</sup>,99<sup>(1)</sup>  
**3€**,29 **-34%**

**COMPLÉMENT ALIMENTAIRE "JUVAMINE"**  
 Différentes variétés et différents grammages<sup>(4)</sup>

LE 1<sup>er</sup> PRODUIT

**1€**,79

LE 2<sup>e</sup> PRODUIT

**0€**,57



**-68%**  
 SUR LE 2<sup>e</sup> PRODUIT ACHETÉ

**SABLÉS "GERBLÉ"**

Nature, Sésame saveur vanille, Saveur coco ou Saveur citron yuzu 132 g. Le kg : 13,56 €. **Par 2 (264 g) : 2,36 € au lieu de 3,58 €.** Le kg : 8,94 €. Également disponible en variété Biscuit fondant choco noir 126 g (le kg à l'unité : 14,21 €)

**isostar**



**-34%**

**Gerlinéa**



**SUR LES PRODUITS PRÉSENTS EN MAGASIN DE LA GAMME "ISOSTAR"**

Offre d'avantage immédiat en caisse non cumulable avec les produits de la même gamme bénéficiant d'un autre avantage immédiat ou d'une autre promotion.

**SUR LES PRODUITS PRÉSENTS EN MAGASIN DE LA GAMME "GERLINÉA".**



**Ticket E.Leclerc**

**20%**

**avec la Carte**

**SUR LES BISCUITS PRÉSENTS EN MAGASIN DE LA GAMME "NAT&VIE".**

Offre en "Ticket E.LECLERC" non cumulable avec les produits de la même gamme bénéficiant d'un autre "Ticket E.LECLERC" ou d'une autre promotion.

POUR VOTRE SANTÉ, PRATIQUEZ UNE ACTIVITÉ PHYSIQUE RÉGULIÈRE. [WWW.MANGERBOUGER.FR](http://WWW.MANGERBOUGER.FR)

Retrouvez une sélection de votre offre Beauté sur l'application et le site

[www.leclercdrive.fr](http://www.leclercdrive.fr)

**E.Leclerc**

# BEAUTÉ ET BIEN-ÊTRE

100€<sup>(1)</sup>

## 60€

DONT 0,12 € D'ÉCO-PARTICIPATION

RASOIR SERIES 5

### BRAUN

GARANTIE LÉGALE 2 ANS.<sup>(2)</sup>

Réf. 81770268

Rasage sur peau sec ou/et humide.  
Charge rapide en 5min.  
Accessoires inclus dont station de charge.



## -40%



Autonomie



Autonomie



## 17€<sub>,90</sub>

PRIX PAYÉ EN CAISSE

## 14€<sub>,32</sub>

TICKET E. Leclerc  
COMPRIS\*

Ticket E. Leclerc

## 20%

avec la Carte

soit 3€<sub>,58</sub>  
sur la carte

DONT 0,12 € D'ÉCO-PARTICIPATION

### TONDEUSE BARBE RECHARGEABLE "ELSAY"

GARANTIE CONSTRUCTEUR 3 ANS.<sup>(3)</sup>

2 guides de coupe + hauteur réglable.  
Réglage entre 0,5 et 20 mm.  
Lames en inox.  
Batterie lithium.



Autonomie

39€<sub>,99</sub><sup>(1)</sup>

## 29€<sub>,99</sub>

## -10€

DONT 0,12 € D'ÉCO-PARTICIPATION

TONDEUSE CHEVEUX

### PHILIPS

GARANTIE LÉGALE 2 ANS.<sup>(2)</sup>

Réf. HC5630/15

28 hauteurs de coupe de 0,5 à 28mm.  
Fonction turbo pour cheveux épais.  
Sabot barbe de 3 jours et trousse de rangement inclus.



Autonomie

64€<sub>,99</sub><sup>(1)</sup>

## 49€<sub>,99</sub>

## -15€

DONT 0,12 € D'ÉCO-PARTICIPATION

TONDEUSE MULTISTYLES

### PHILIPS

GARANTIE LÉGALE 2 ANS.<sup>(2)</sup>

Réf. MG5940/15

Tondeuse visage, corps, cheveux.  
11 hauteurs de coupe de 0,5 à 16mm.  
Utilisable à sec et/ou sous l'eau.  
Trousse de rangement inclus.



\* Ticket E. Leclerc compris correspond au prix auquel reviendrait le produit en tenant compte du montant du Ticket E. Leclerc crédité sur votre carte de fidélité et utilisable dès le lendemain de son obtention pour les porteurs de la carte de fidélité E. Leclerc. (1) Prix conseillé par la coopérative au(x) point(s) de vente participant à l'opération commerciale (2) Les produits présentés sont couverts par les garanties légales de conformité (articles L217-3 et suivants du code de la consommation) et des vices cachés (articles 1641 et suivants du code civil). Voir conditions de garanties en magasin. (3) La garantie constructeur s'applique en complément des garanties légales de conformité (articles L217-3 et suivants du code de la consommation) et des vices cachés (articles 1641 et suivants du code civil). Voir conditions de garanties en magasin



Autonomie

141€<sup>(1)</sup>  
**112€<sub>,80</sub>**

**-20%**

DONT 0,12 € D'ÉCO-PARTICIPATION  
ÉPILATEUR SILK-EPIIL 9

**BRAUN**

GARANTIE LÉGALE 2 ANS.<sup>(2)</sup>

Réf. 80743189

Utilisable à sec et/ou sous l'eau.

Tête flexible .

2 vitesses.

Trousse de rangement inclus.



Autonomie

49€<sub>,90</sub><sup>(1)</sup>  
**24€<sub>,90</sub>**

**-25€**



DONT 1,04 € D'ÉCO-PARTICIPATION

**PISTOLET DE MASSAGE**

**Terraillon**

GARANTIE LÉGALE 2 ANS.<sup>(2)</sup>

Réf. 15366

4 Têtes de massage.

6 vitesses de massage.

Compact et pratique.



Puissance

**29€<sub>,99</sub>**

DONT 0,12 € D'ÉCO-PARTICIPATION

SÈCHE-CHEVEUX DENIM LUXE

**BaByliss**

GARANTIE CONSTRUCTEUR 3 ANS.<sup>(3)</sup>

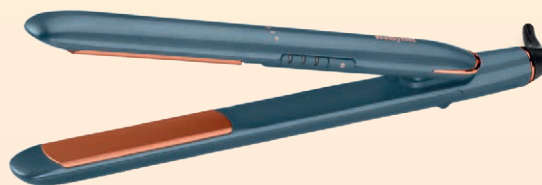
Réf. D251PE

3 températures.

2 vitesses.

Fonction ionique.

Concentrateur inclus.



79€<sub>,90</sub><sup>(1)</sup>

**39€<sub>,90</sub>**

DONT 0,12 € D'ÉCO-PARTICIPATION

**-40€**

LISSEUR DENIM LUXE

**BaByliss**

GARANTIE LÉGALE 2 ANS.<sup>(2)</sup>

Réf. ST251E

3 températures : 180°C, 200°C et 235°C.

Temps de chauffe 3 secondes.

Format compact.



Puissance

279€<sub>,99</sub><sup>(1)</sup>

**229€<sub>,99</sub>**

**-50€**

DONT 0,12 € D'ÉCO-PARTICIPATION

SÈCHE CHEVEUX 3 EN 1

GARANTIE LÉGALE 2 ANS.<sup>(2)</sup>

Réf. HD426EU

3 niveaux de chaleur et de flux d'air.

3 accessoires inclus: concentrateur,

boucleur et brosse soufflante.



349€<sup>(1)</sup>

**319€**

DONT 0,84 € D'ÉCO-PARTICIPATION

**-30€**

LISSEUR BOUCLEUR STEAMPD 2 EN 1

**L'ORÉAL**

PARIS

GARANTIE LÉGALE 2 ANS.<sup>(2)</sup>

Réf. LO- STEAMPD 4.0

Fonction vapeur.

Température de 180°C à 210°C.

Arrêt automatique.

Accessoires inclus.



**12<sup>€</sup><sub>50</sub><sup>(1)</sup>**  
**8<sup>€</sup><sub>25</sub>** **-34%**

**MASCARA  
"PARADISE BIG DEAL  
DE L'ORÉAL PARIS"**  
Au choix : Paradise Big deal ou Panorama All night

NOUVEAU  
**PARADISE  
MASCARA BIG DEAL**




**MASCARA VOLUME MODULABLE  
JUSQU'A L'INFINI**

Illustration des résultats attendus obtenus après l'application du produit Paradise BIG DEAL dans des conditions normales d'utilisation - les résultats peuvent varier d'un individu à l'autre.

(1) Prix conseillé par la coopérative au(x) point(s) de vente participant à l'opération commerciale

 **AVEC E.Leclerc, PROTÉGEONS L'ENVIRONNEMENT.**

Ce prospectus est imprimé sur du papier recyclé ou issu de forêts gérées durablement, et dont la production est certifiée selon un Système de Management Environnemental (certification ISO14001 ou Emas).

**POUR TOUTE INFORMATION :**  [www.e.leclerc](http://www.e.leclerc)

 **ou en appelant**  **ALLO E.Leclerc**  **N°Cristal 09 69 32 42 52**

APPEL NON SURTAXE

Du lundi au samedi, de 9h à 19h.

**SUIVEZ NOUS ÉGALEMENT SUR :**



@Leclerc



facebook.com/e.leclerc



Application Mon E.Leclerc

